

x-rite

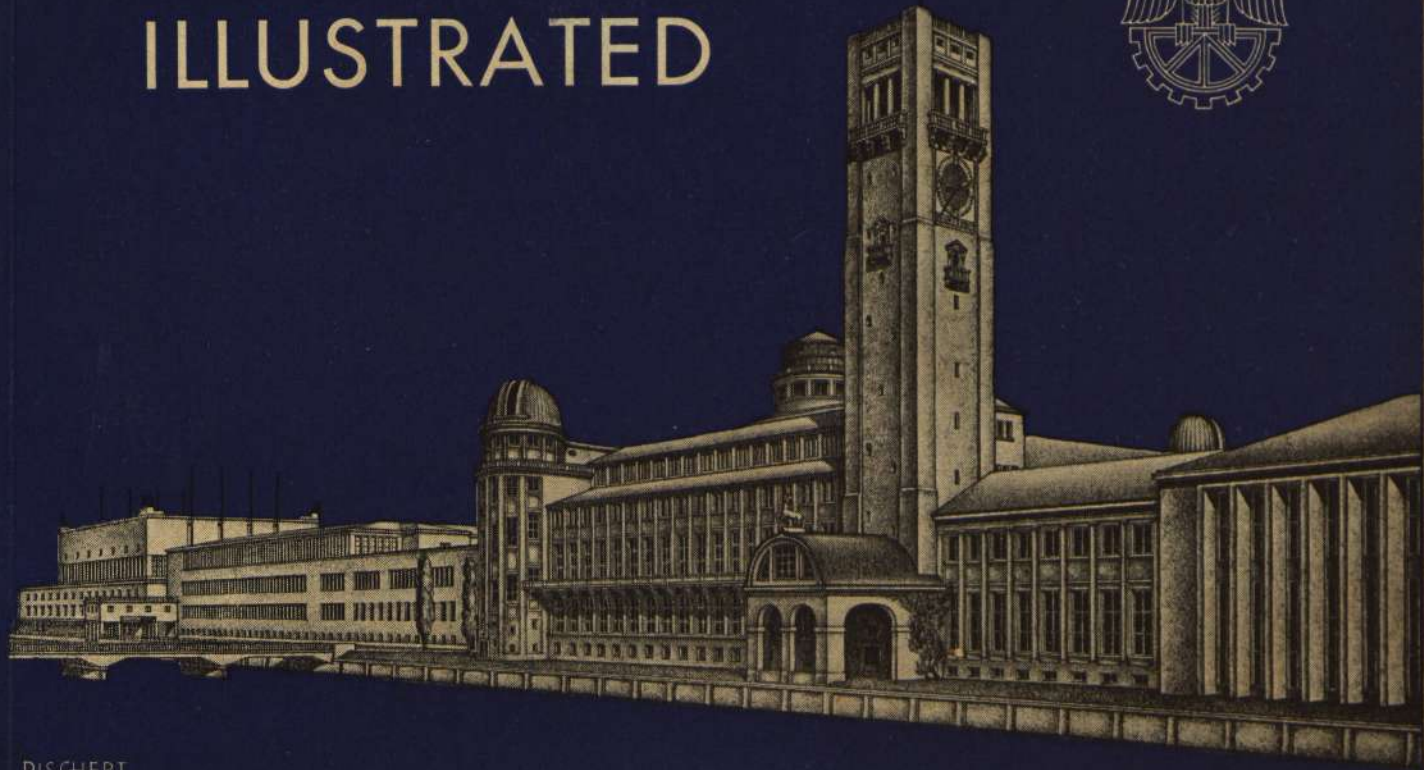
colorchecker CLASSIC



+



THE DEUTSCHES MUSEUM ILLUSTRATED



RISCHERT

INSTITUTO DE CIÊNCIAS SOCIAIS

PT AHS-ICS JAB-1-7

ARQUIVO DE HISTÓRIA SOCI.



Verlag der J. Lindauerschen Universitätsbuchhandlung (Schöpping), München



Hall Exterior

Library

Museum

The Deutsches Museum of Masterpieces of Natural Science and Technology

was founded through the activity and initiative of Dr. Oskar von Miller in 1903. From all parts of the "Reich" scientists, engineers, artisans, artists, business firms and corporations have contributed towards its construction.

The Museum, which was opened on May 7, 1925, historically demonstrates the growth of natural and technical sciences in a way that can be easily understood by everyone, the more as the majority of the exhibits are set up in a fashion which enables the visitor personally to operate them. A walk through the Museum, which at present houses almost 70000 objects, embraces nearly 9 miles.

In order to enable both layman and expert to complete study and research a Library is annexed to the Museum. The Library with its 200 000 volumes was opened in 1932 and represents one of the largest collections of technical and natural-scientific literature.

The Festival Hall with its 2000 seats and several smaller lecture rooms are reserved for verbal lectures, lantern lectures, technical movies and experimental work.

In nearly 100 illustrations this book gives visual information on the most important objects in the Museum. The photos are successively arranged in conformity with the line of evolution shown in the Museum.

Museum

Visiting hours daily from 9 a. m. — 6 p. m.

A walk through the Museum requires:

Ground Floor East:	Geology, Mining, Metallurgy, Power Engines	2 hours
Ground Floor West:	Land Transportation, Road Building, Railway and Tunnel Construction, Bridge Building, Ship Building, Flight, Meteorology	1 ¹ / ₂ hours
First Floor:	Measurement of Time, Mathematics, Mechanics, Heat, Electricity, Telegraphy, Telephony, Optics, Television, Acoustics, Musical Instruments, Chemistry, Physiological Chemistry, Pharmacy	2 hours
Second Floor:	Building Material, Lighting, Heating, Water Supply, Gas and Electrical Engineering	1 hour
Third Floor:	Astronomy, Surveying, Textile and Paper Industry, Graphic Arts, Agriculture, Brewery and Distilling	2 hours
	Book Stall and Restaurant in the Museum	

Library

Visiting hours: On Weekdays: from 9 a. m.—9 p. m.

On Sundays: from 9 a. m.—6 p. m.

The visitor to the Library has access to:

Book display with 1200 popular books.

Reference Library containing 14000 scientific books and 1000 periodicals.

Works of Reference containing 5000 books, 300 periodicals, and catalogues.

Patent Writs comprising all German and numerous foreign patents.

Stacks shelving 180 000 volumes.

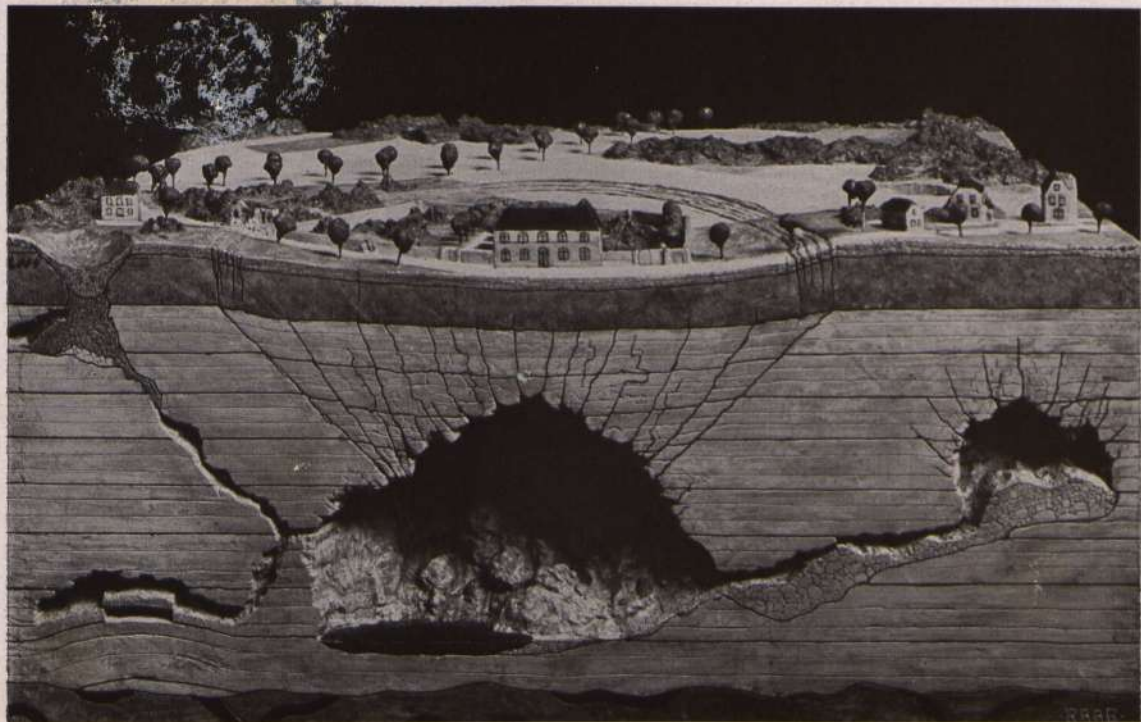
Reading room with Newspapers, periodically publishing scientific and technological supplements



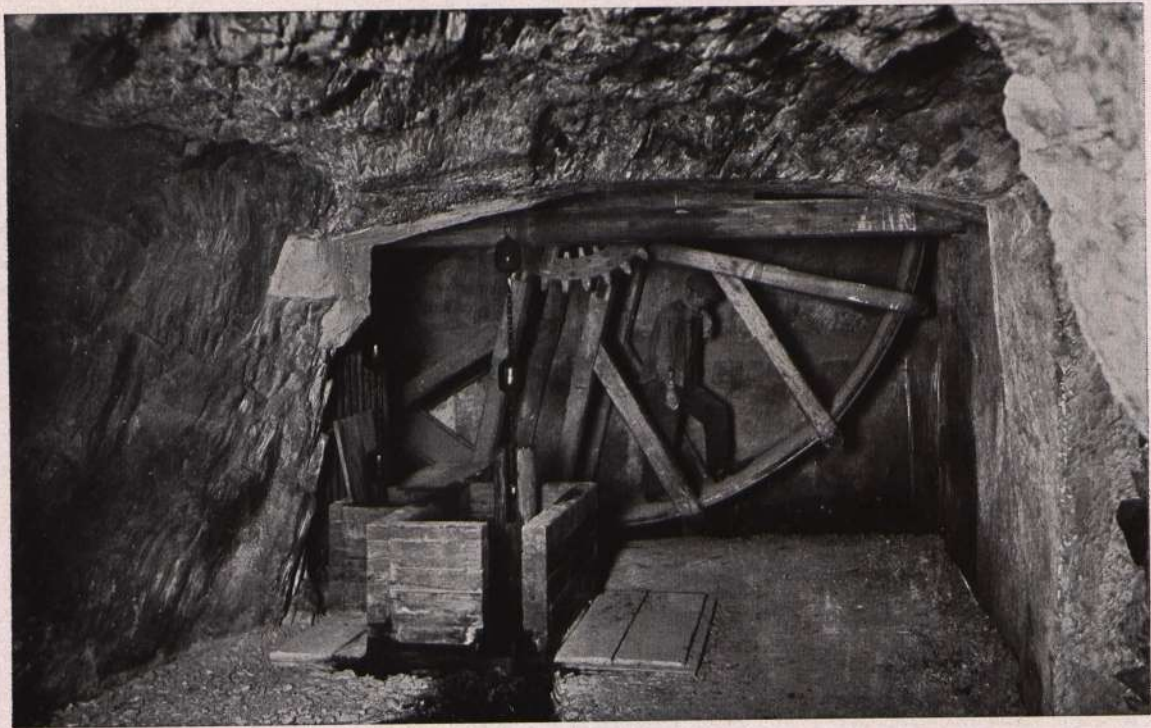
Riverside view of the Deutsches Museum with the 64 metre high tower housing the world's largest thermometer, barometer, hygrometer and anemometer



Geology. Models, reliefs and charts demonstrating the structure of our earth and the most important phenomena of dynamic geology



Earthquake, so-called natural fall



Treadmill driving a paternoster chain to draw water out of the mine, 16th century



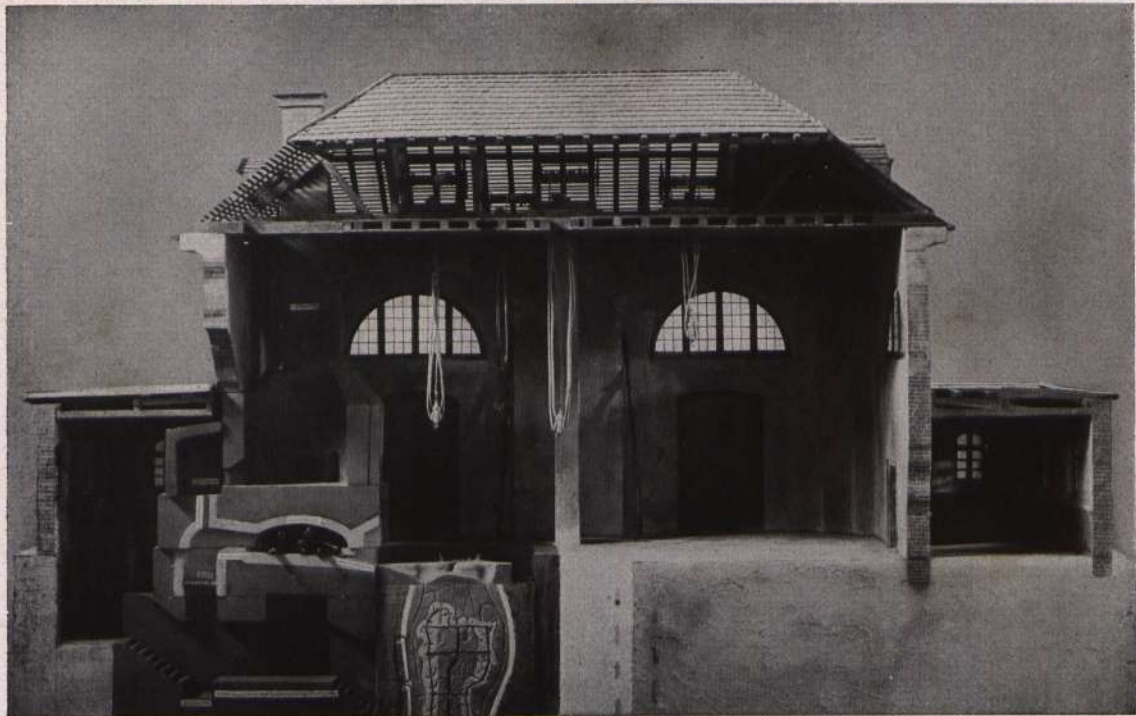
Rock salt mine at Wieliczka (Galicia), 18th century



Coal mining with hand picks. Struts hold the heavy walls in place



Sectioned blast furnace of 1810



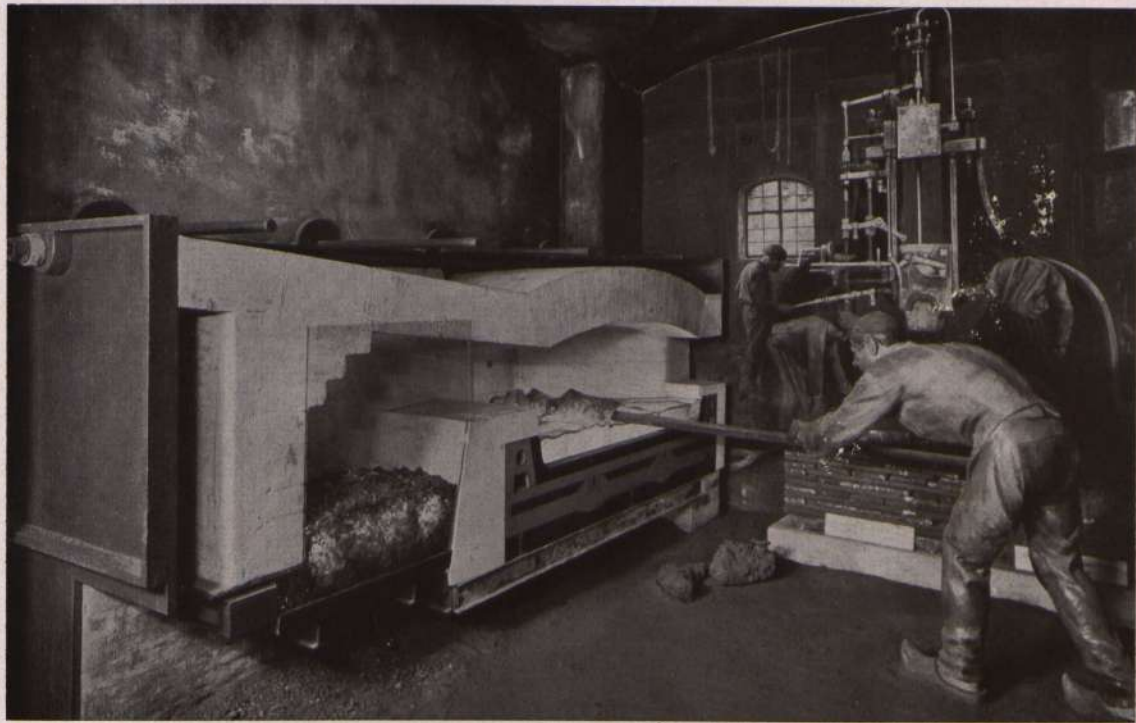
Sectioned model of the casting pit of Ferdinand von Miller's brass foundry, in which in 1850 the world's largest bronze statue "Bavaria" was cast



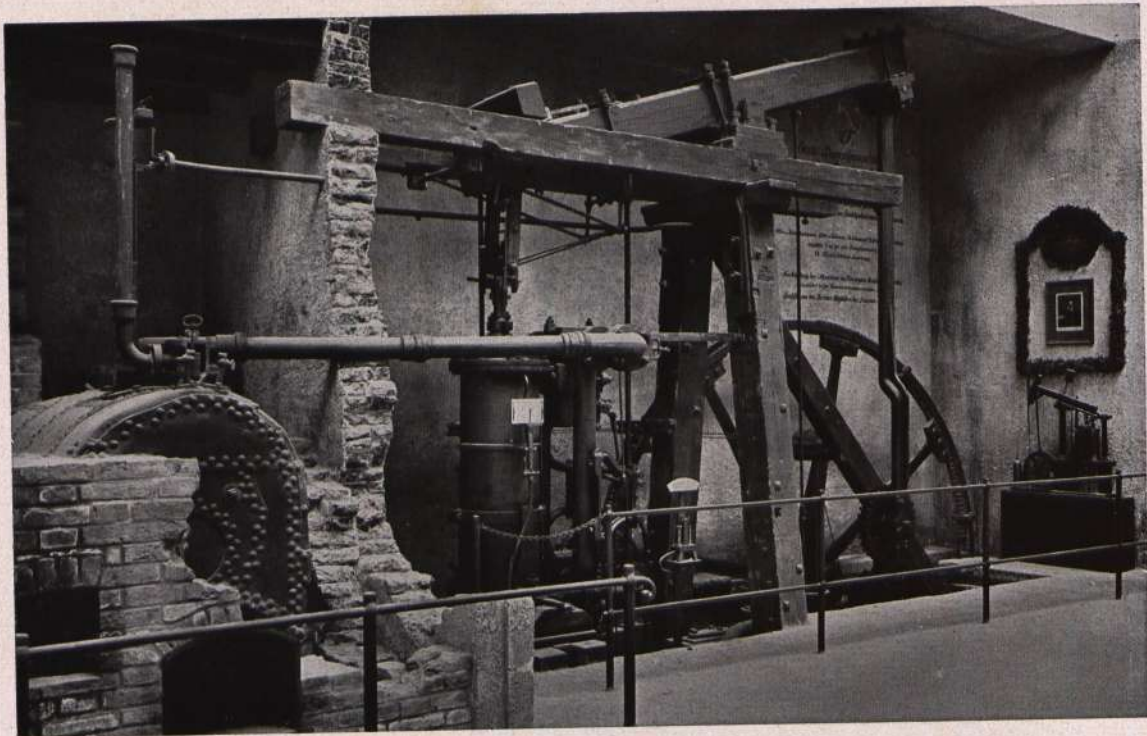
View of a modern foundry and machine factory



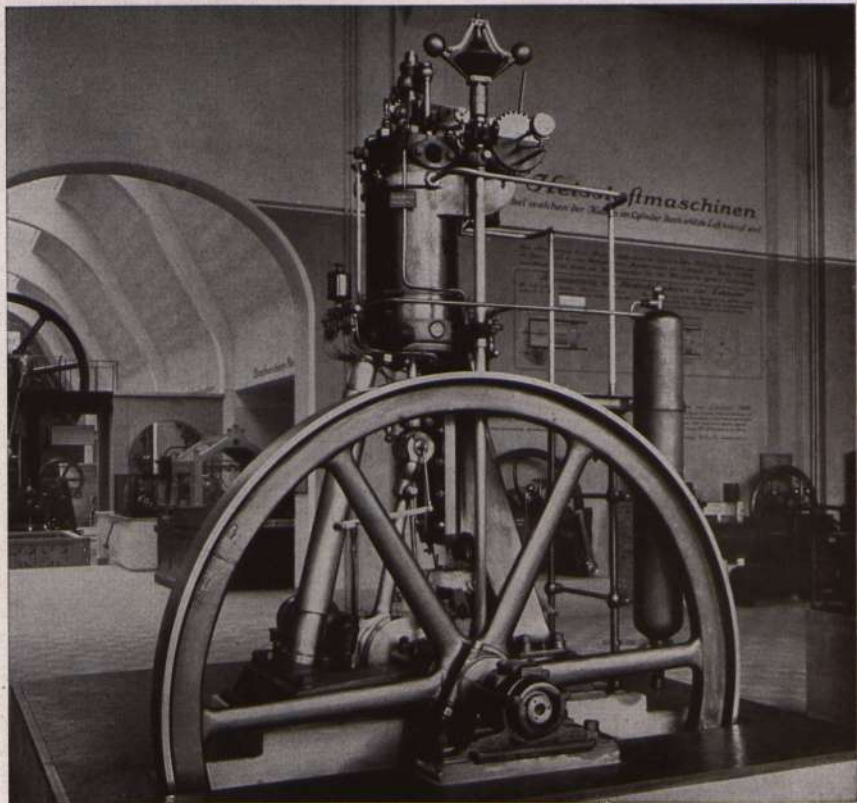
Original Black Forest forge with large water hammer in 1803



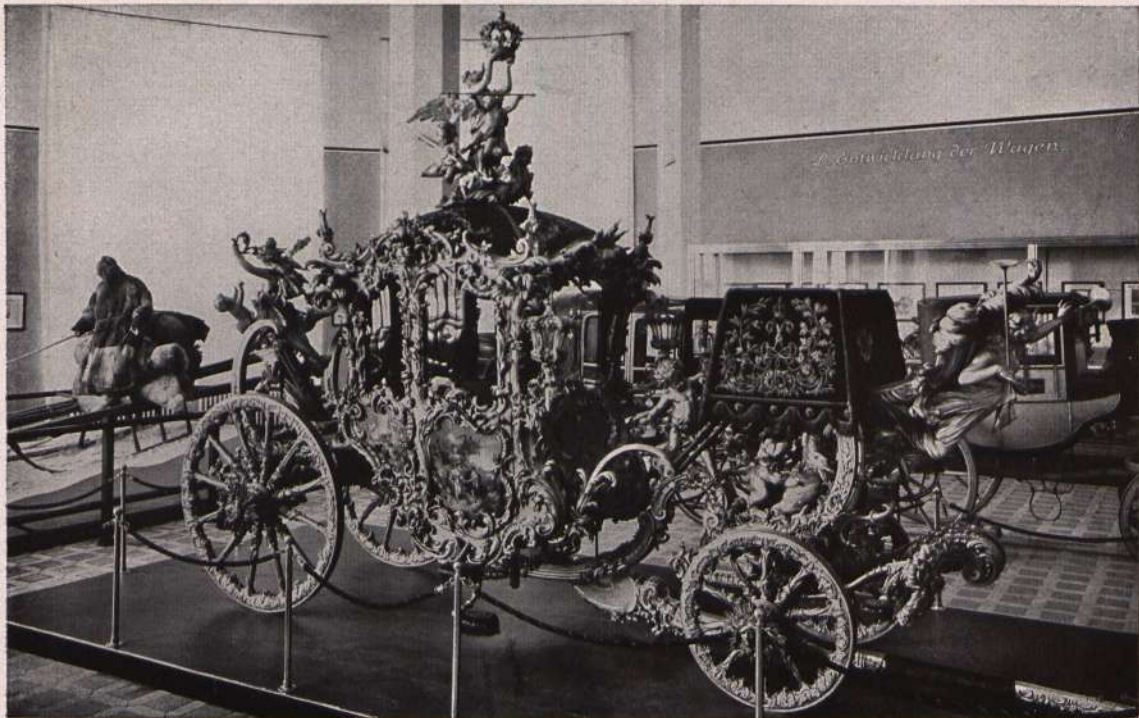
Weld-steel production in a puddling-furnace



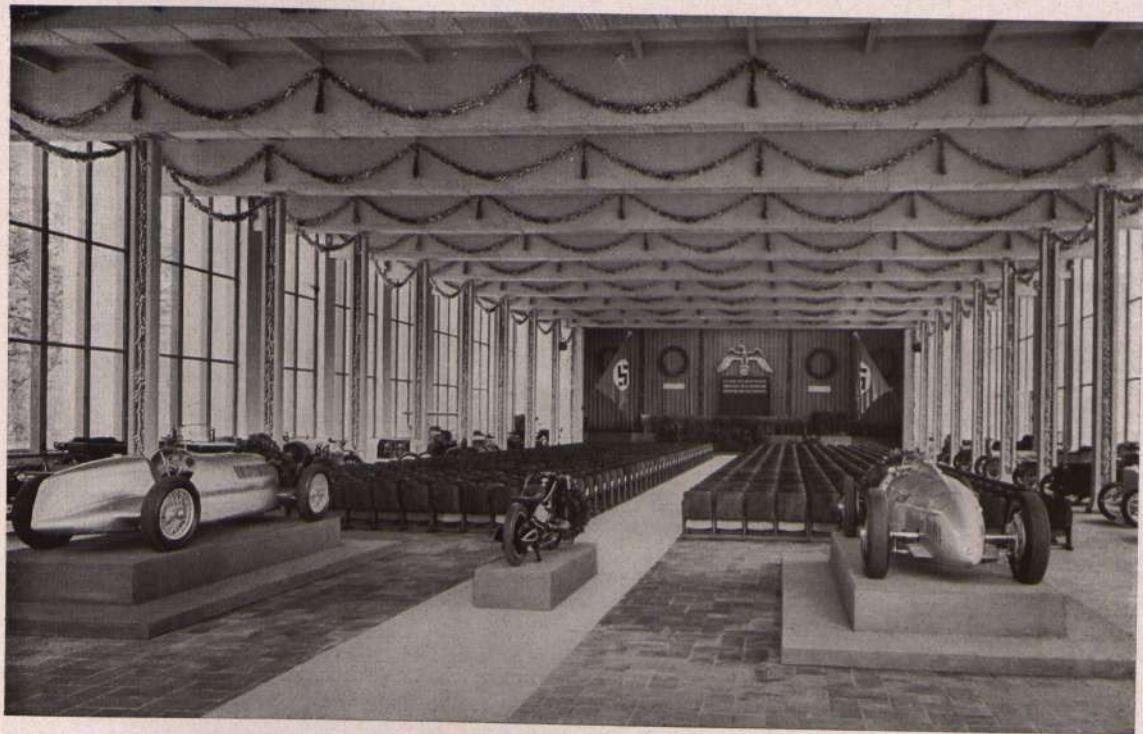
Copy of Watt's steam engine with wagon boiler



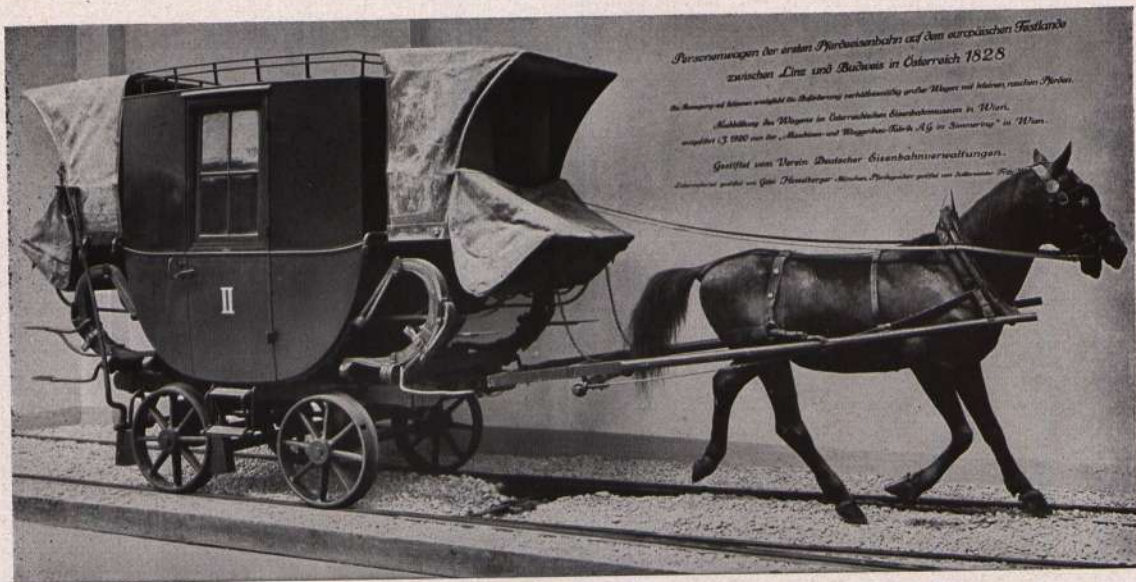
First Diesel engine constructed by the Maschinenfabrik
Augsburg-Nürnberg in 1897



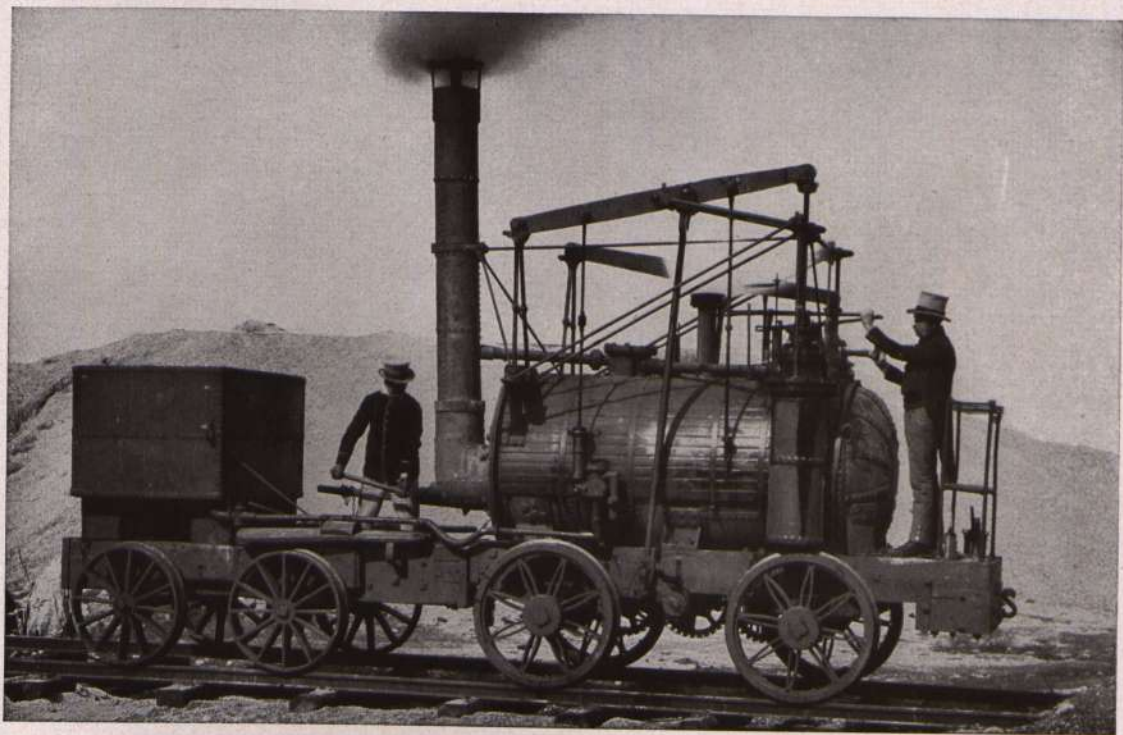
Gala coach of King Ludwig II. of Bavaria



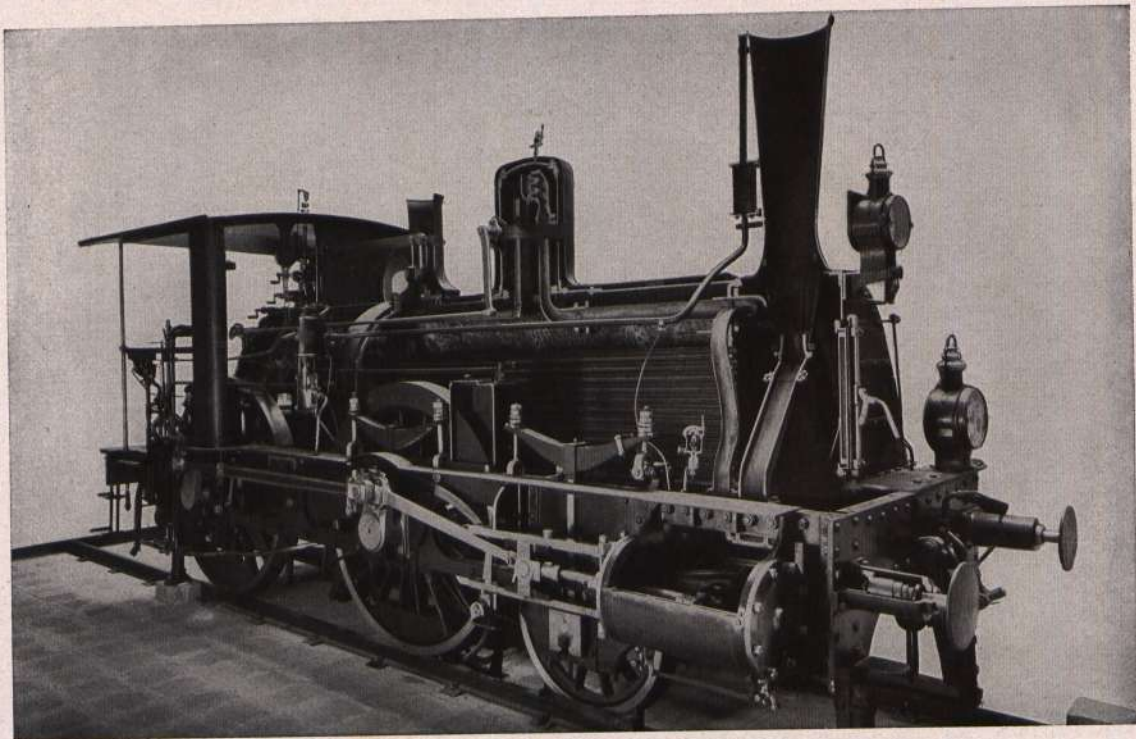
Hall of motor travel. Dedication on 7th May, 1937



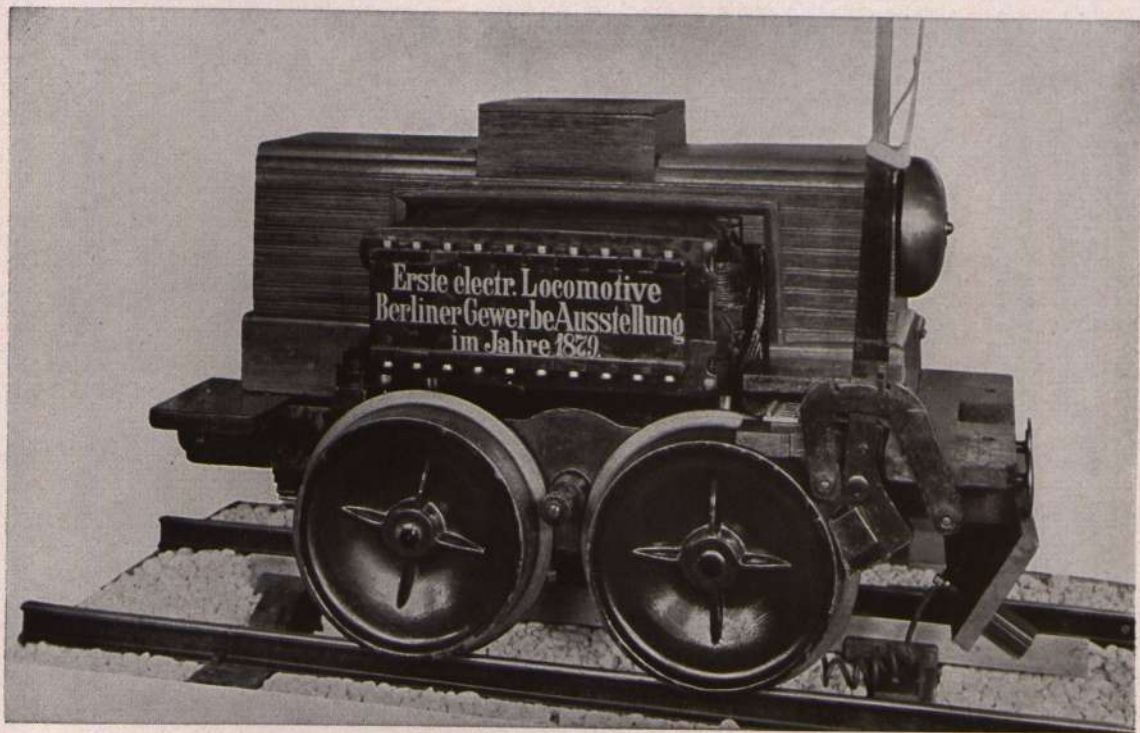
Copy of the oldest passenger railway in Austria 1828, drawn by horse



Copy of the first locomotive "Puffing Billy" 1813



Locomotive, sectioned for setting in motion; constructed by Maffei (1874)



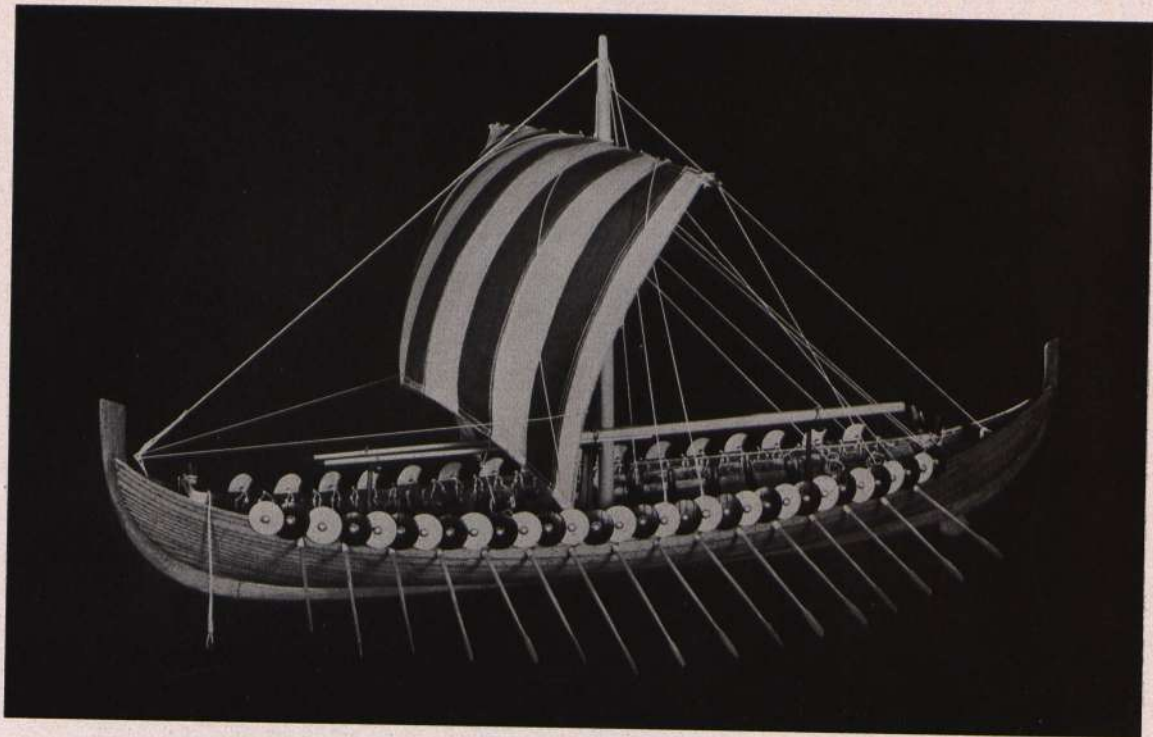
Original of first electric locomotive by Werner von Siemens (1879)



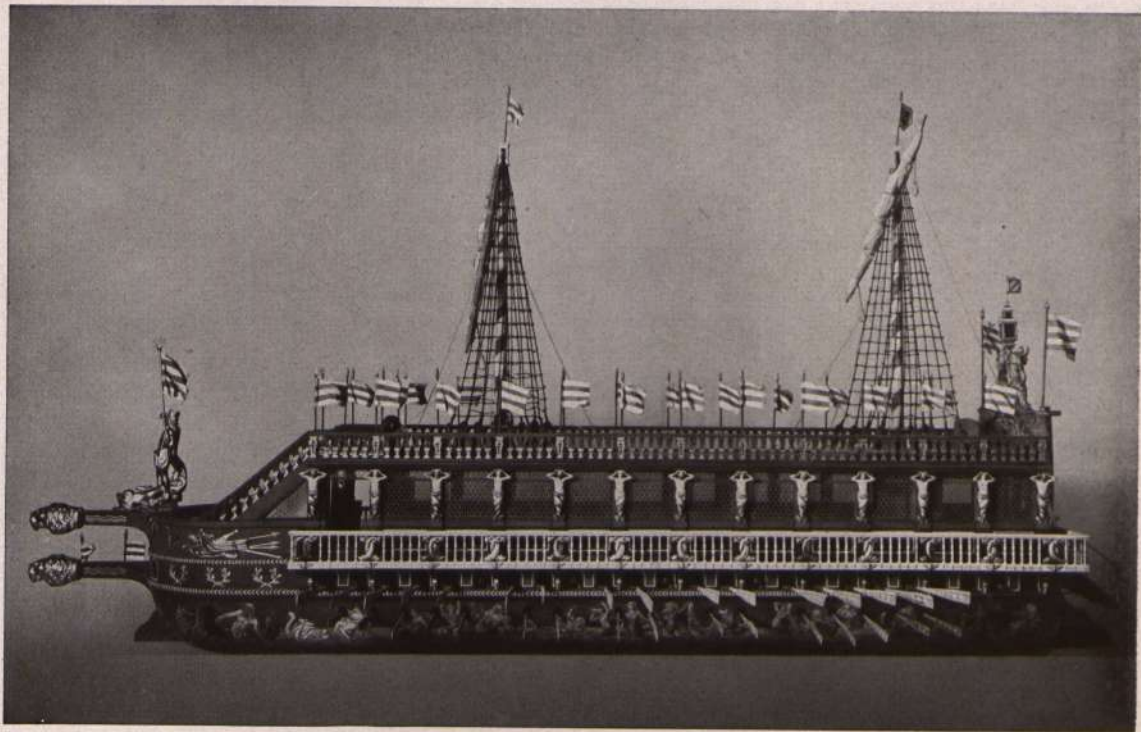
Cross-section of a modern street showing conveyance of gas, water, current, and so forth



Model of an iron girder bridge in construction across the Kaiser Wilhelm Canal near Rendsburg



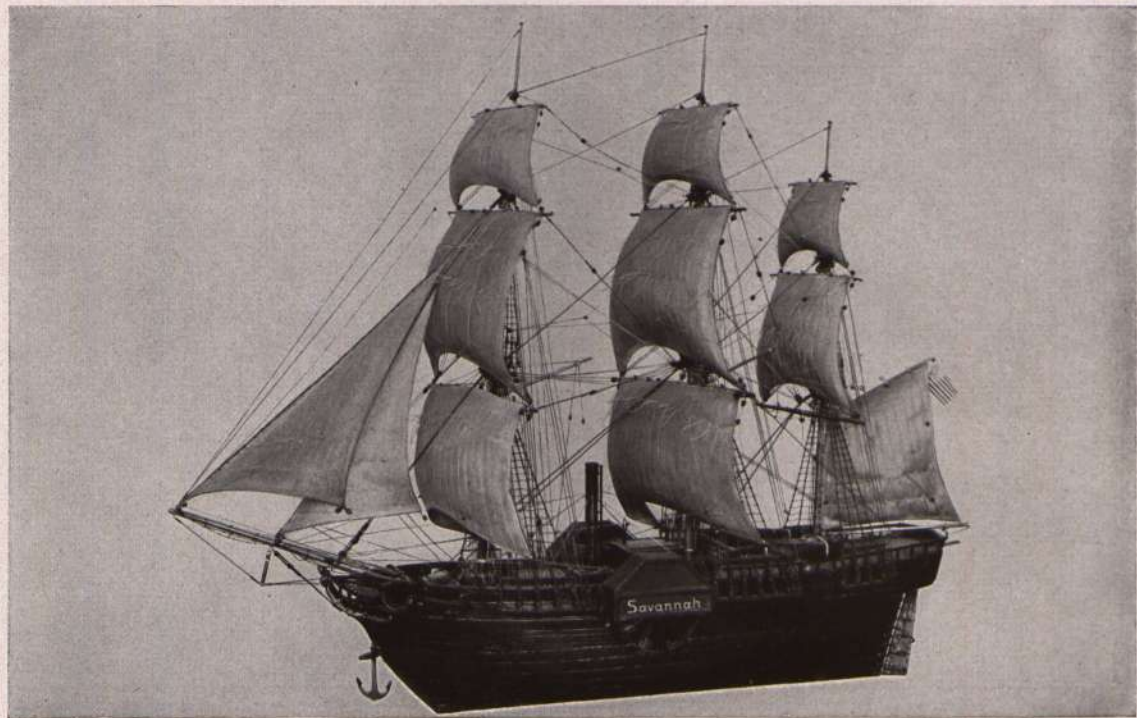
Model of a Viking boat of 9th—11th century



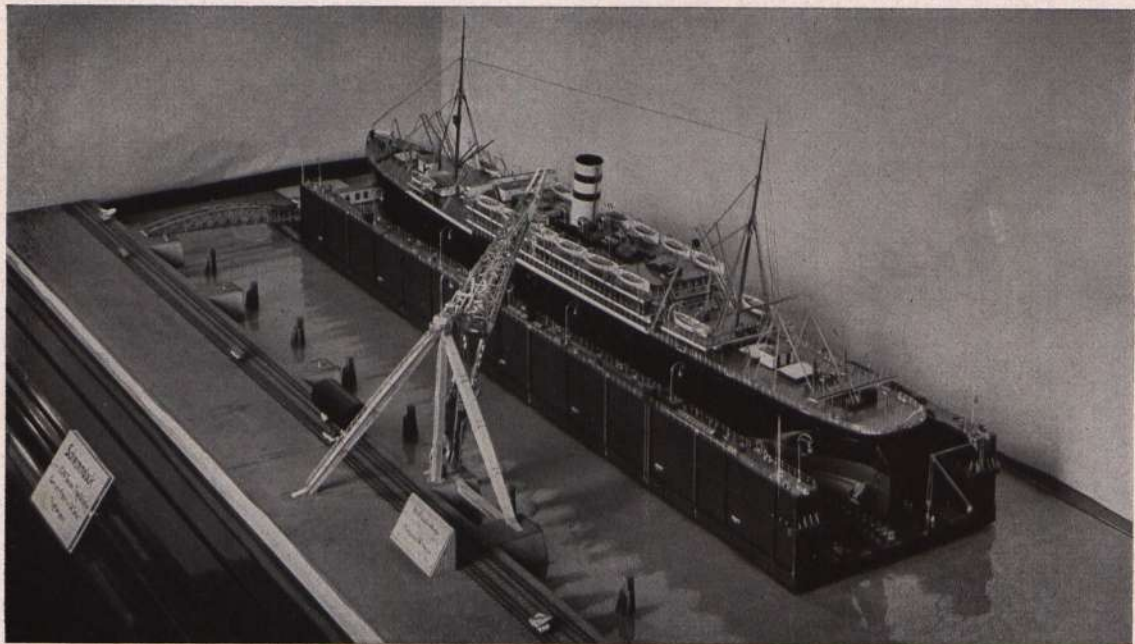
"Bucentaur", gala boat of the Electress Adelheid of Bavaria, 17th century



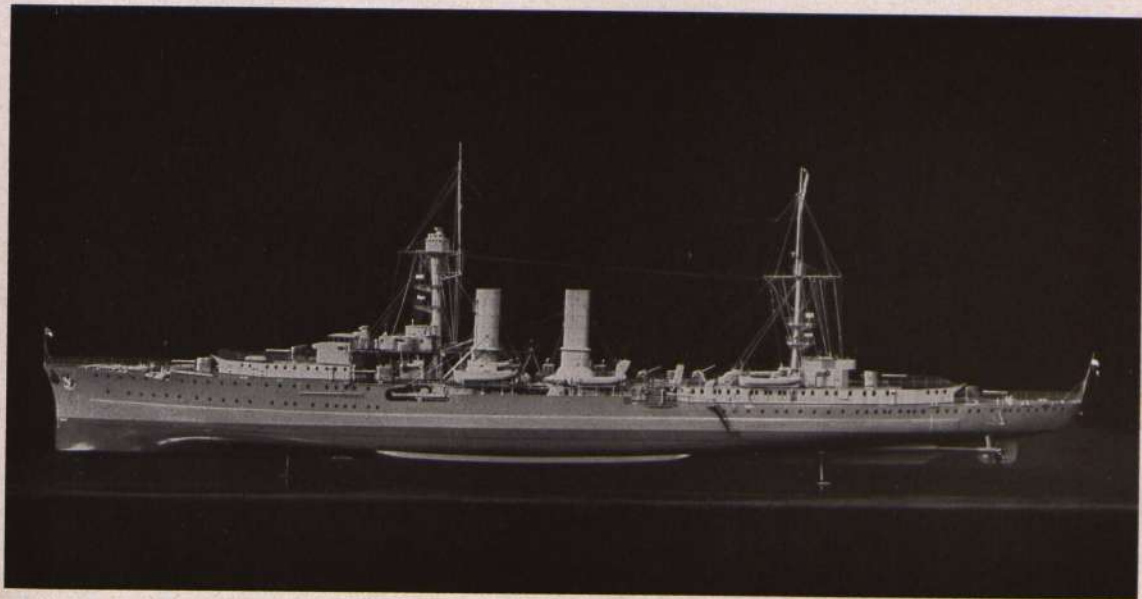
"Victory", Admiral Nelson's flagship in the Battle of Trafalgar (1805)



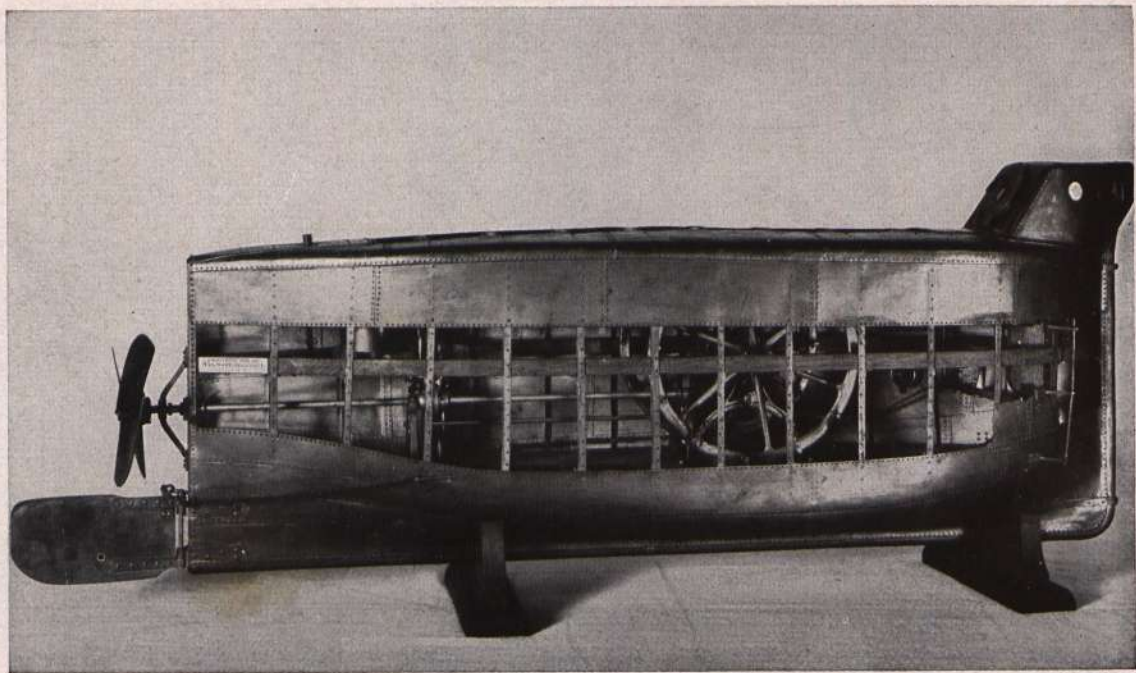
The American steamer "Savannah", which in 1818 as first steamer crossed the Atlantic in 26 days



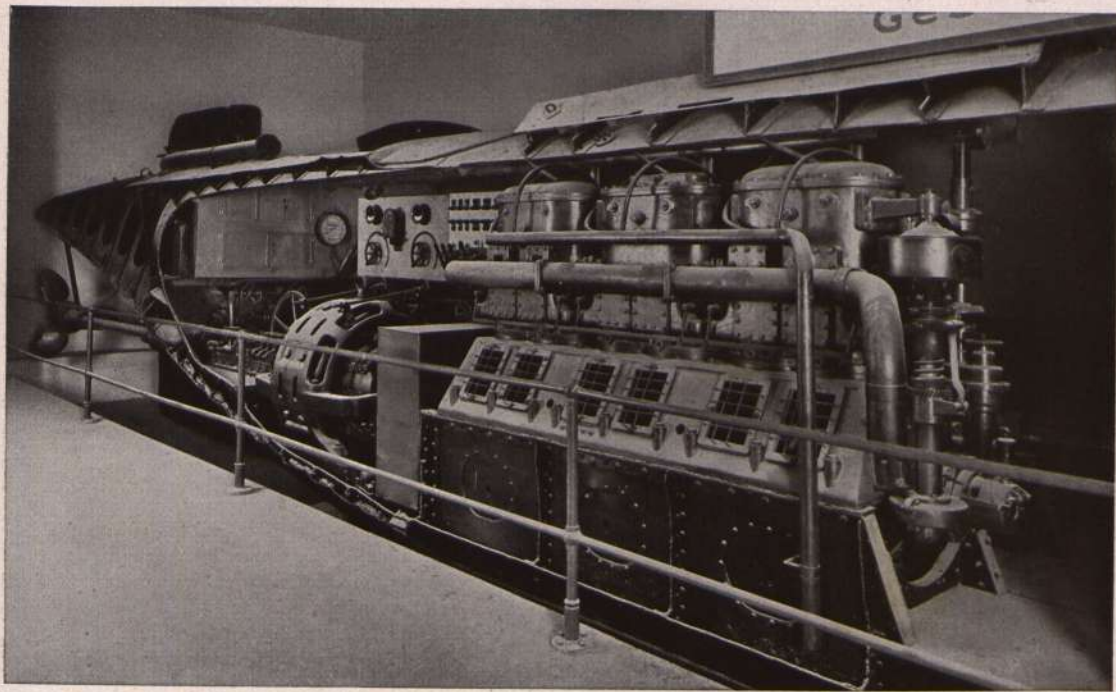
Iron floating dock



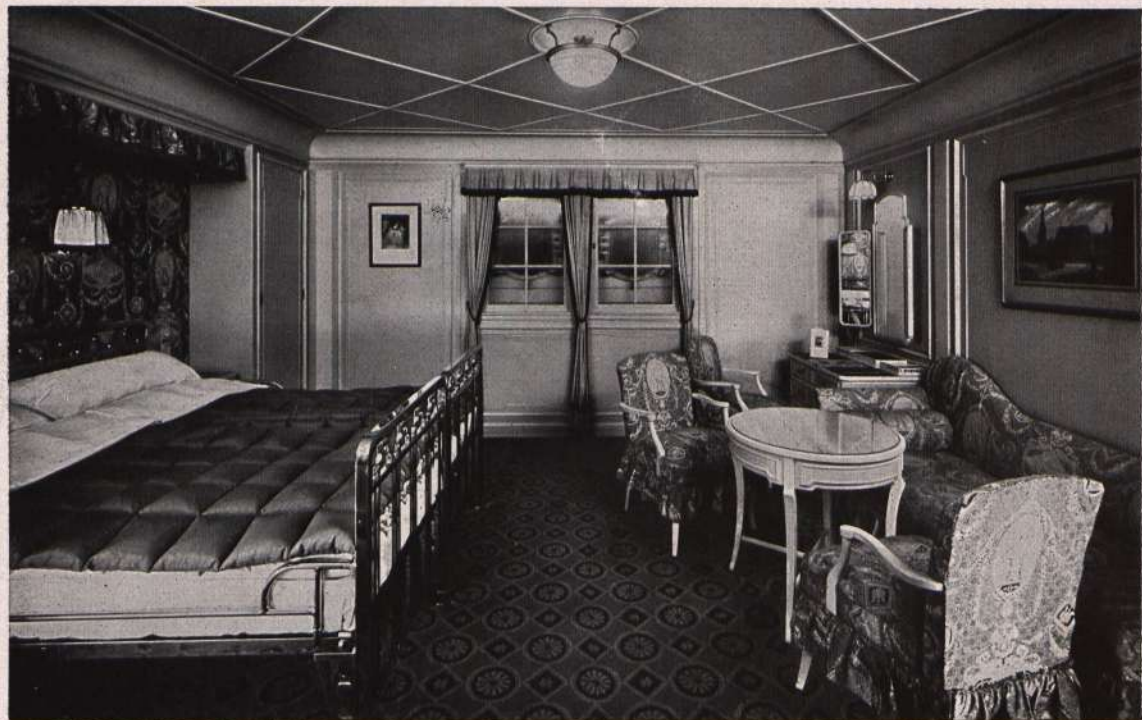
Small cruiser "Emden", constructed 1921—1925



Model of Wilhelm Bauer's submarine with which he repeatedly submerged in the port of Kiel in 1850



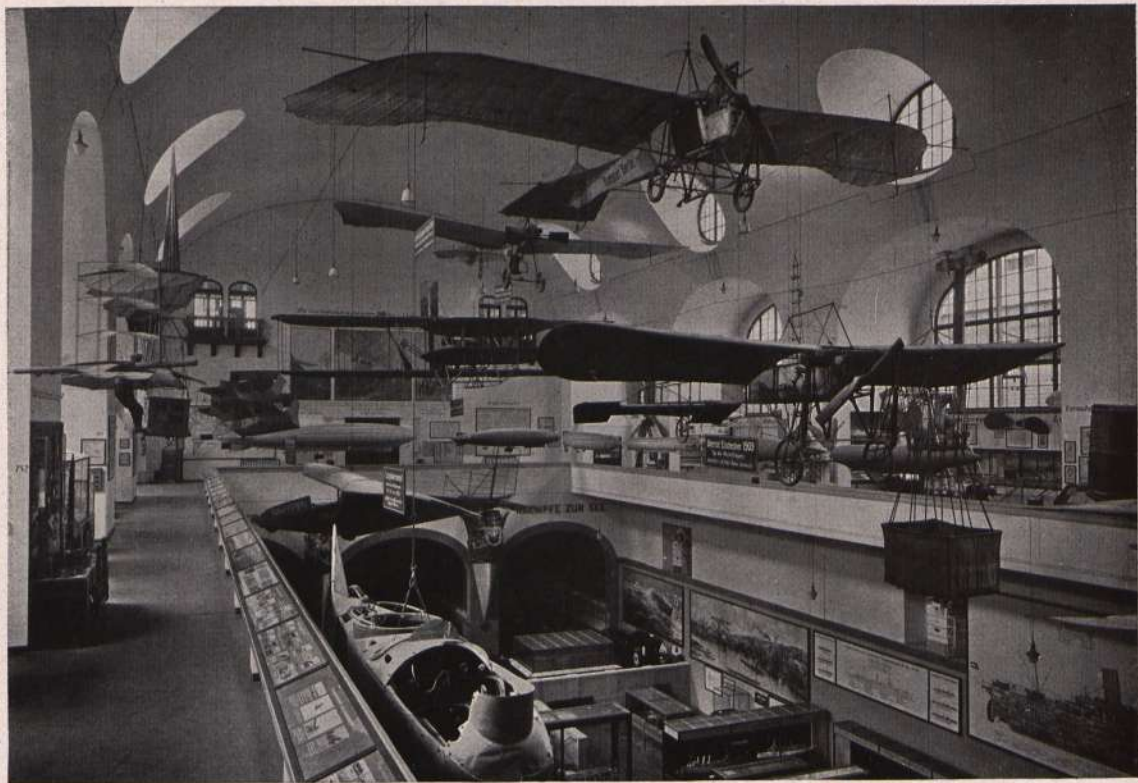
Machinery of the first German submarine "U 1" built in 1906. Length about 140 feet, crew 17 men



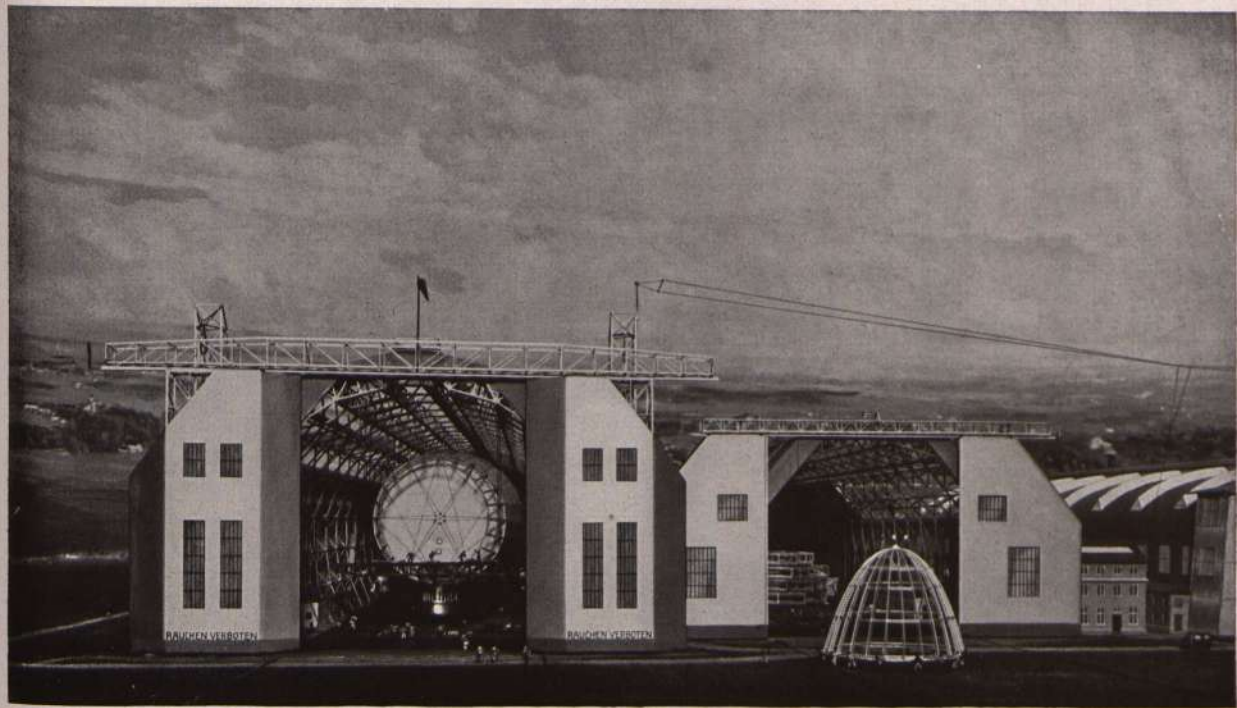
First class cabin on the S. S. "Columbus" of the Norddeutscher Lloyd



Bridge of the African liner "Adolf Woermann" with view of Port Victory in the Cameroun



View of the group "Flight" with originals and models of balloons, airships and aeroplanes



Zeppelin airship factory at Friedrichshafen. In the left shed: "LZ 126" in construction



Hall of Fame of the Deutsches Museum with paintings and busts of famous German scientists and engineers



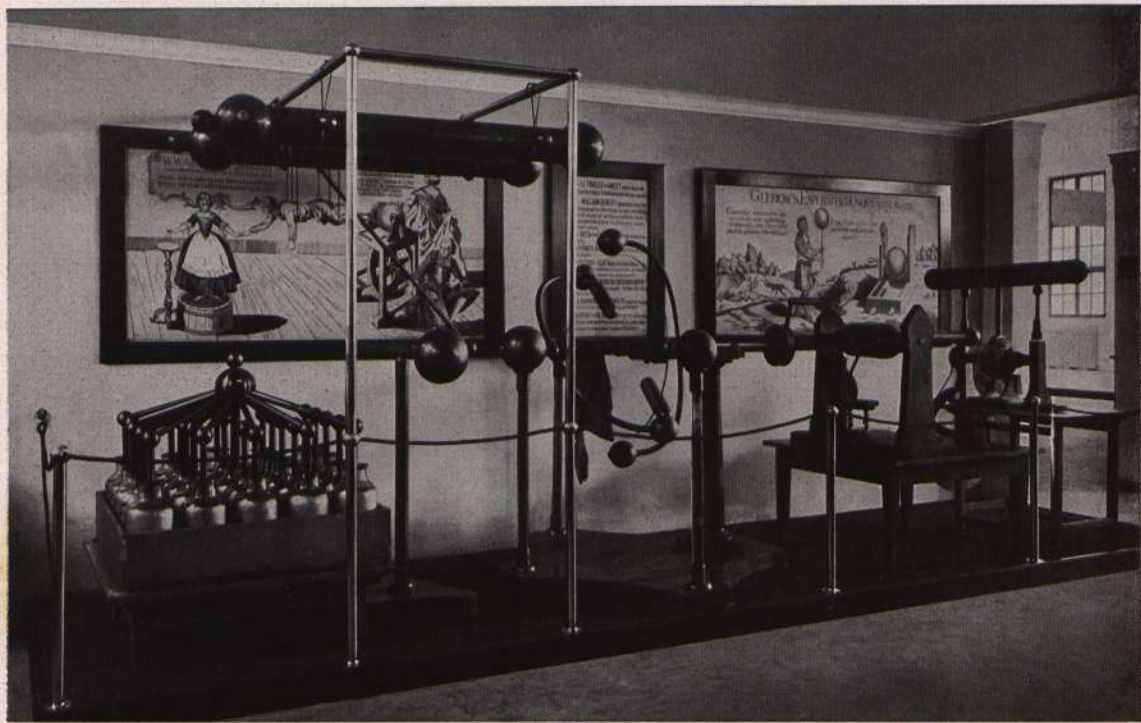
Ceiling painting in the Hall of Fame by Prof. Julius Diez, representing Progress as the leader of Science and Technology



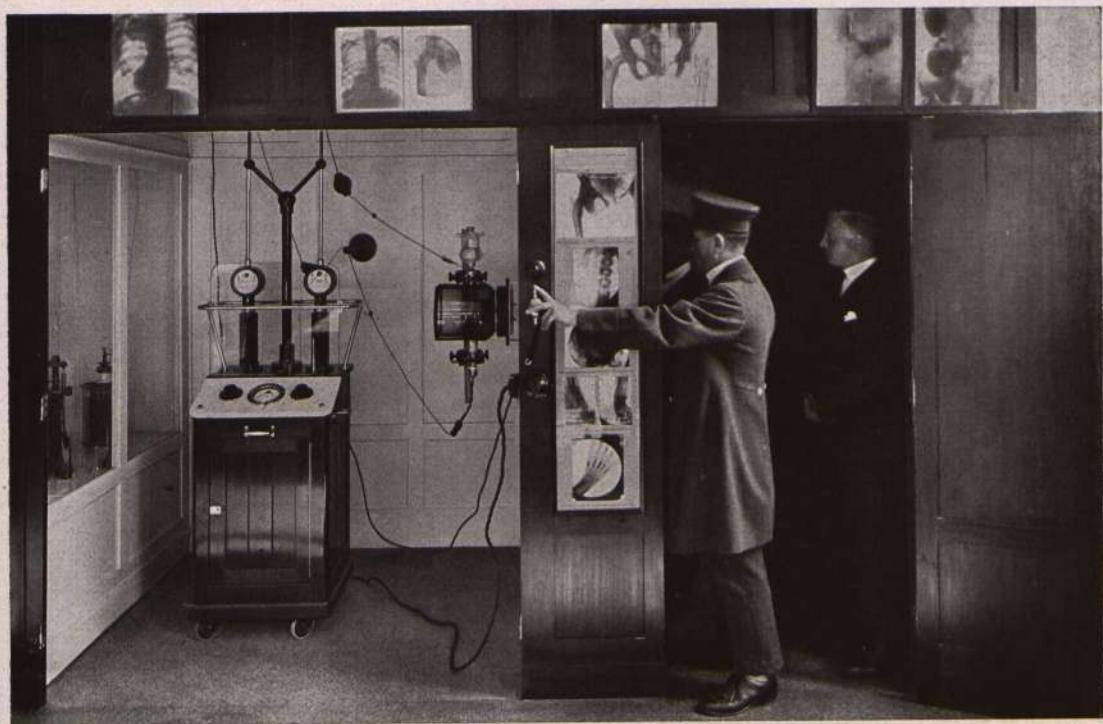
Astronomical-calender clock by Christian Reithmann (1906)
Dials by Prof. O. Hupp, clockworks by Gebr. Junghans



Turntable, on which the effect of centrifugal force is illustrated



Electrical machine with jar-battery used by G. S. Ohm



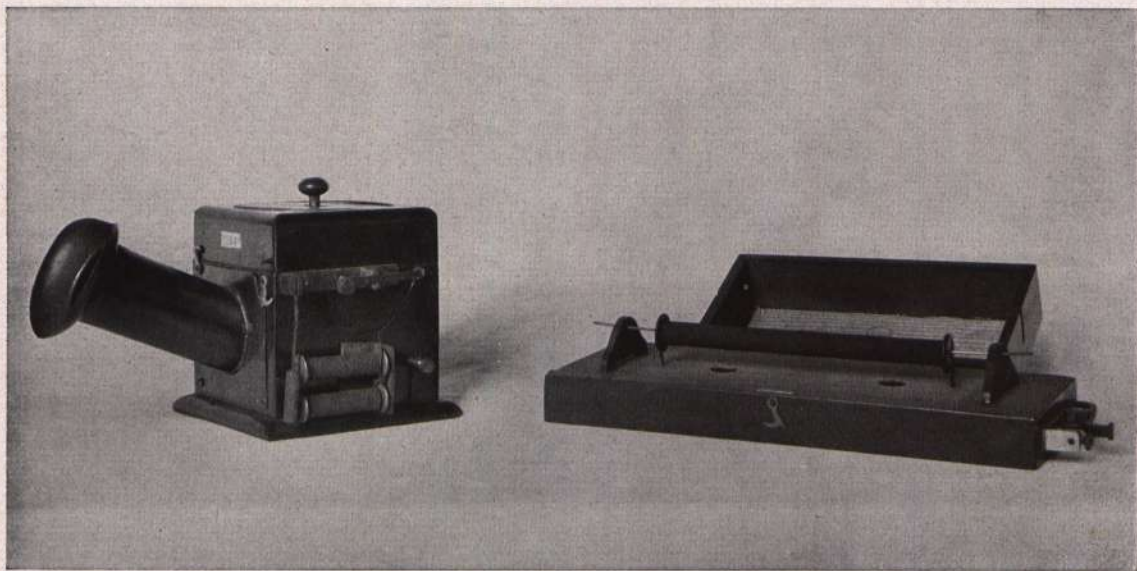
Röntgen booth in which visitors may send X-rays through their hands, purses, etc.



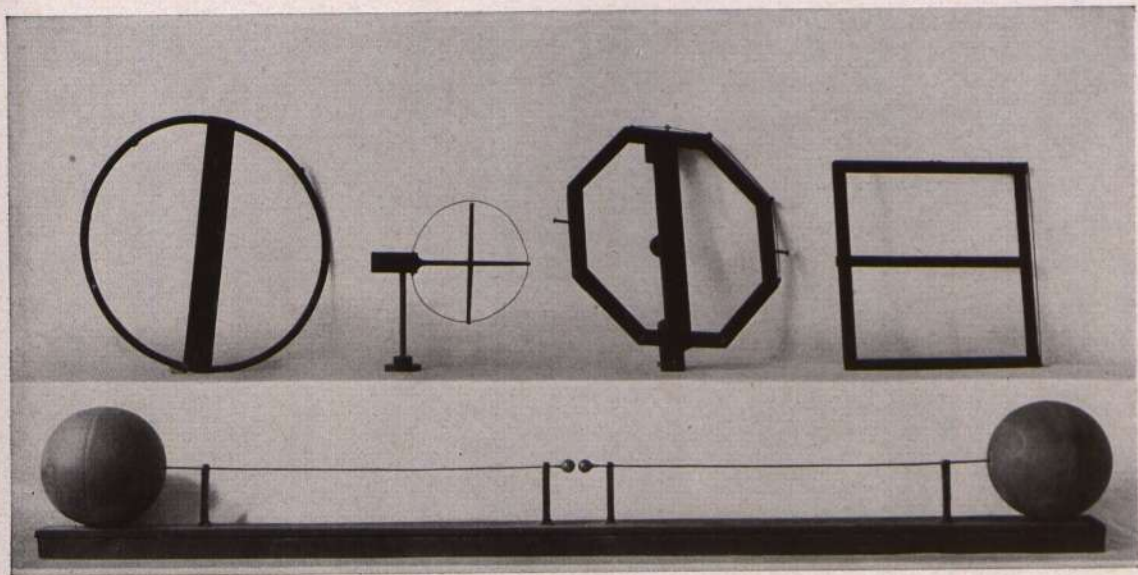
Hall of honour of "Telegraphy", with originals of Thomas Sömmering 1809,
Gauss and Weber 1833, C. A. Steinheil 1836, etc.



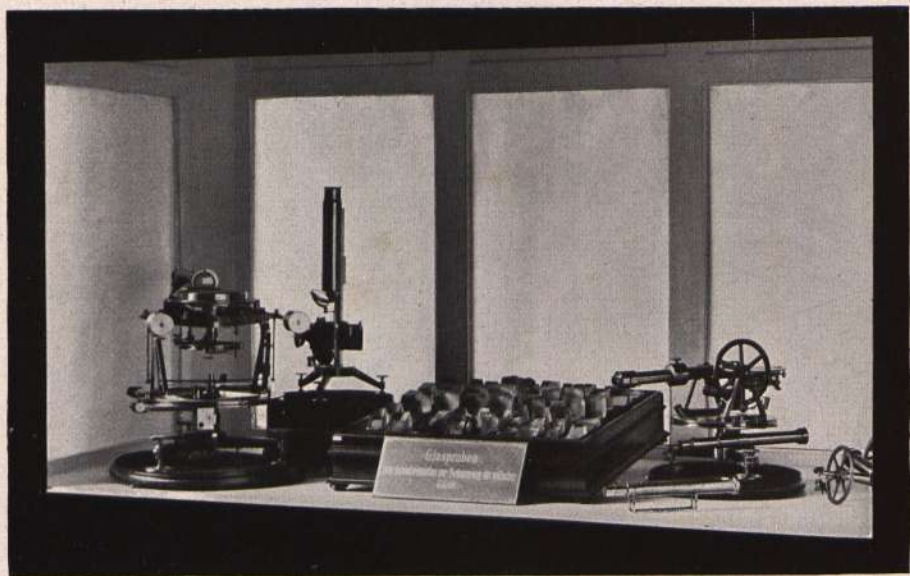
View of the hall "Wireless Telegraphy"



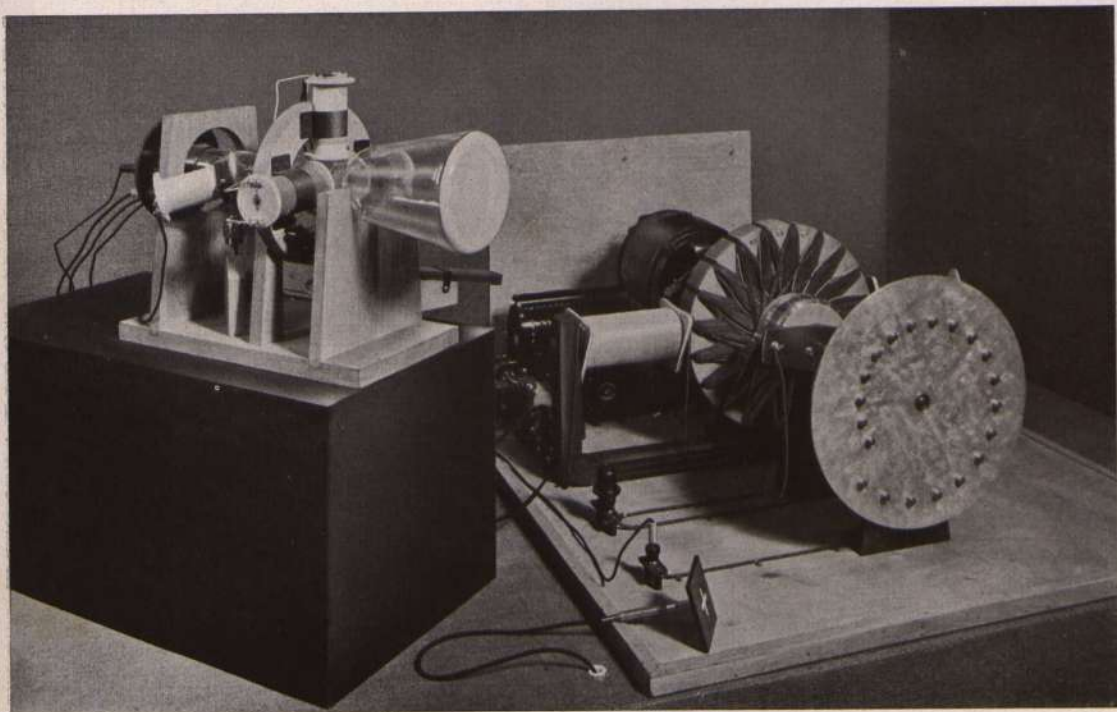
Original of first microphone and telephone by Philipp Reis (1863)



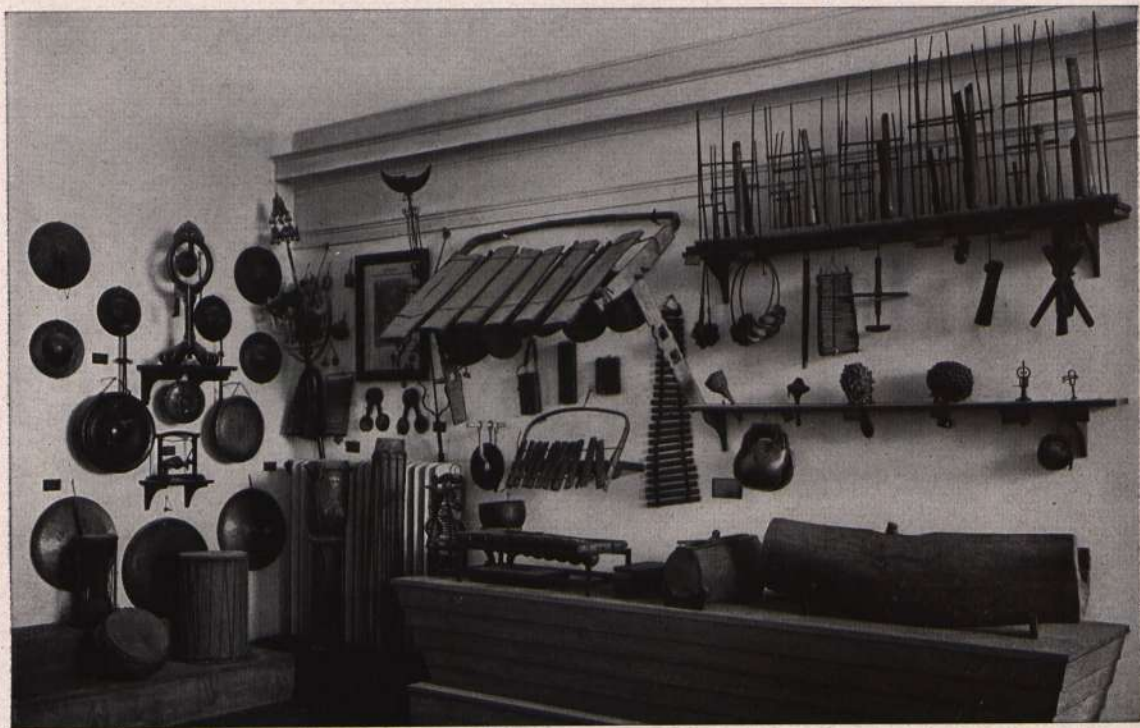
Original apparatus with which Heinrich Hertz proved the propagation of electrical waves in 1886—88



Original instruments and samples of optical prisms of Jos. von Fraunhofer (1787—1826)



Picture transmitter with cathode ray tube of Professor Max Dieckmann, 1906



Collection of rhythmical instruments as used by primitive peoples only



Music room showing the evolution of the keyboard instruments.
The different pianos, harmoniums and organs are played by the attendant



Alchemistic Laboratory of the 16th century



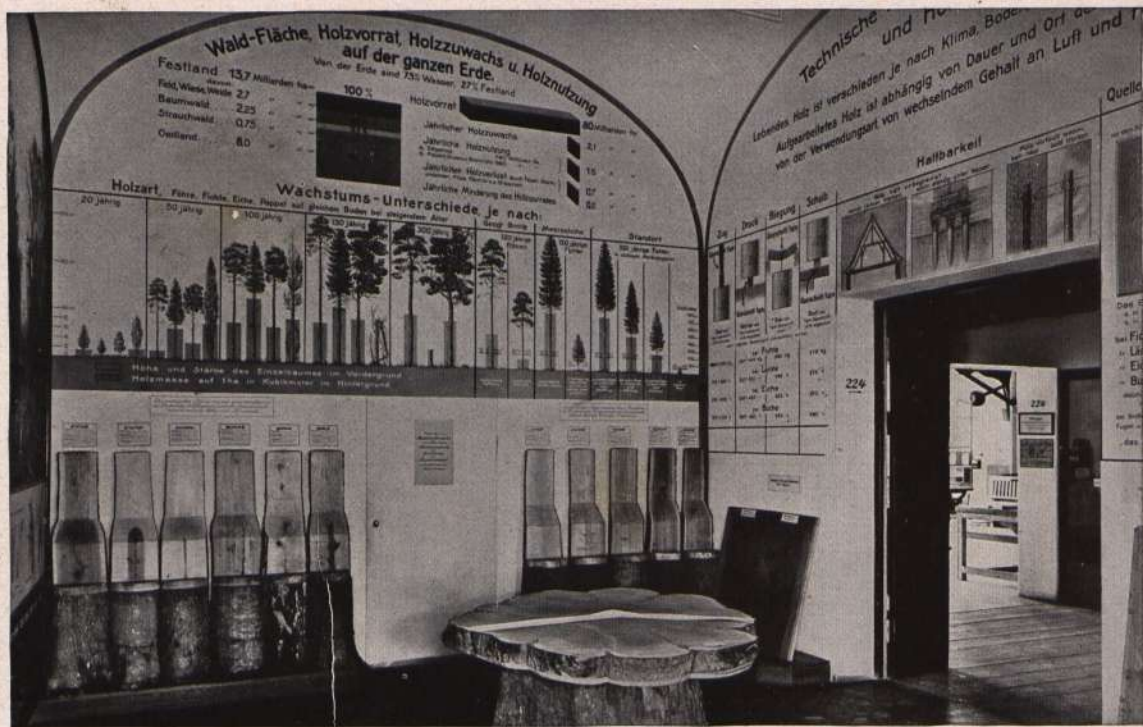
Chemical Laboratory of the 18th century



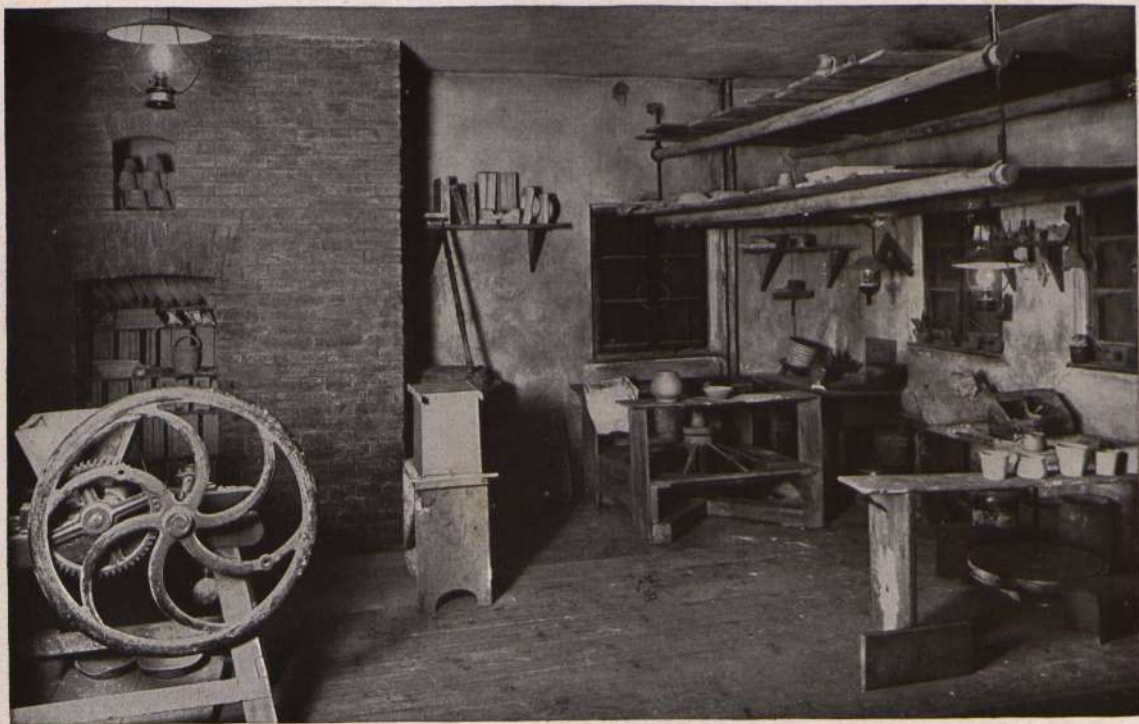
Laboratory in Liebig's time (first half of 19th century)



Apothecary's shop in 18th century



Production, qualities, and utilisation of the various specimens of wood



Old pottery, demonstrating throwing work



Glass blowing shop 16th century in imitation of Agricola



Group "Glass" showing the various methods of production, a collection of finished products and a glass mosaic ceiling



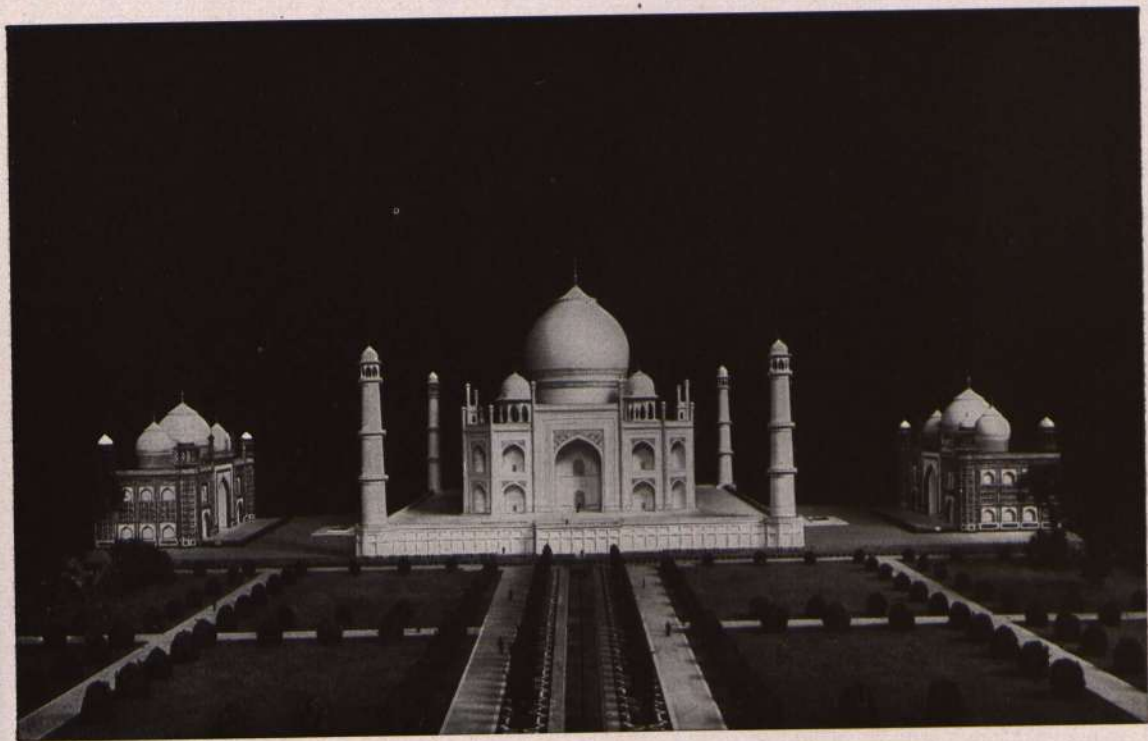
Winter and summer dwellings of Eskimoes



Diorama of native dwellings on the Isle of Bali



Diorama: Pyramids of Gizeh as examples of ancient Egyptian stone work



"Taj Mahal", Indian tomb of alabaster marble at Agra



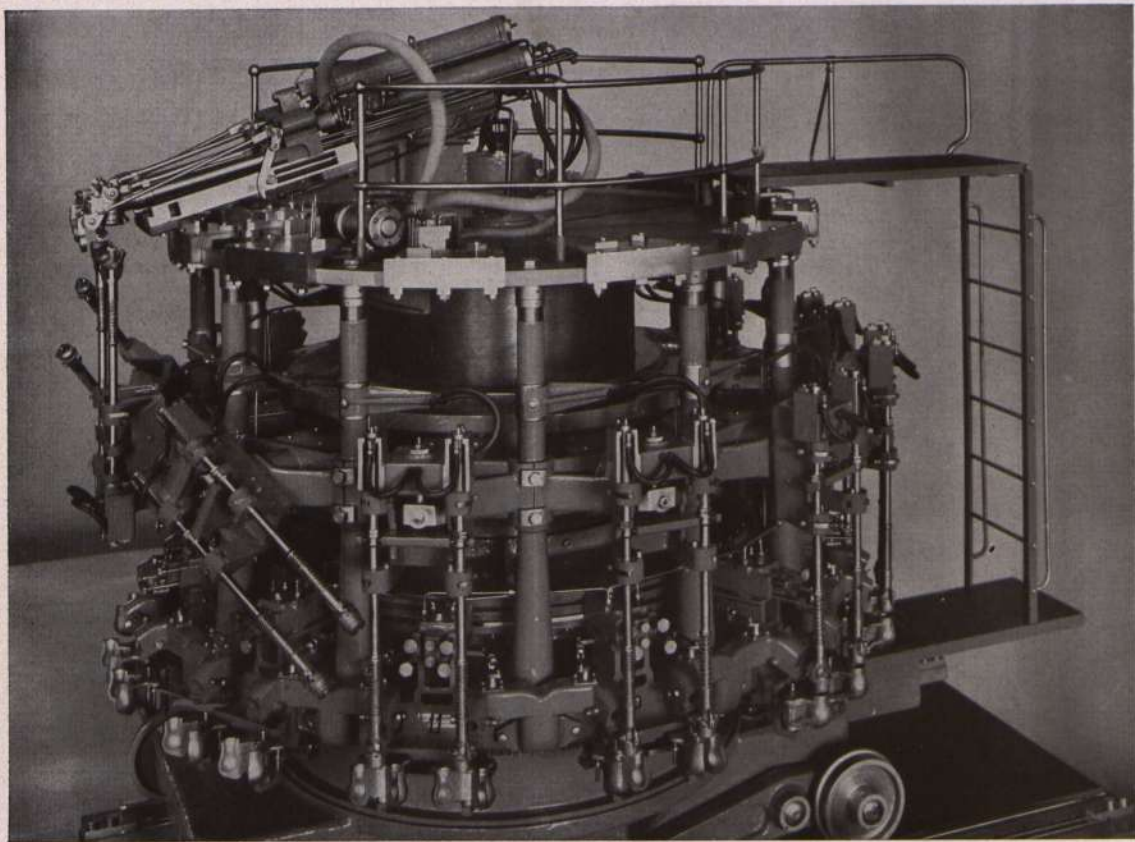
Genoa: a town built by the sea



Nuremberg: a town built around a castle



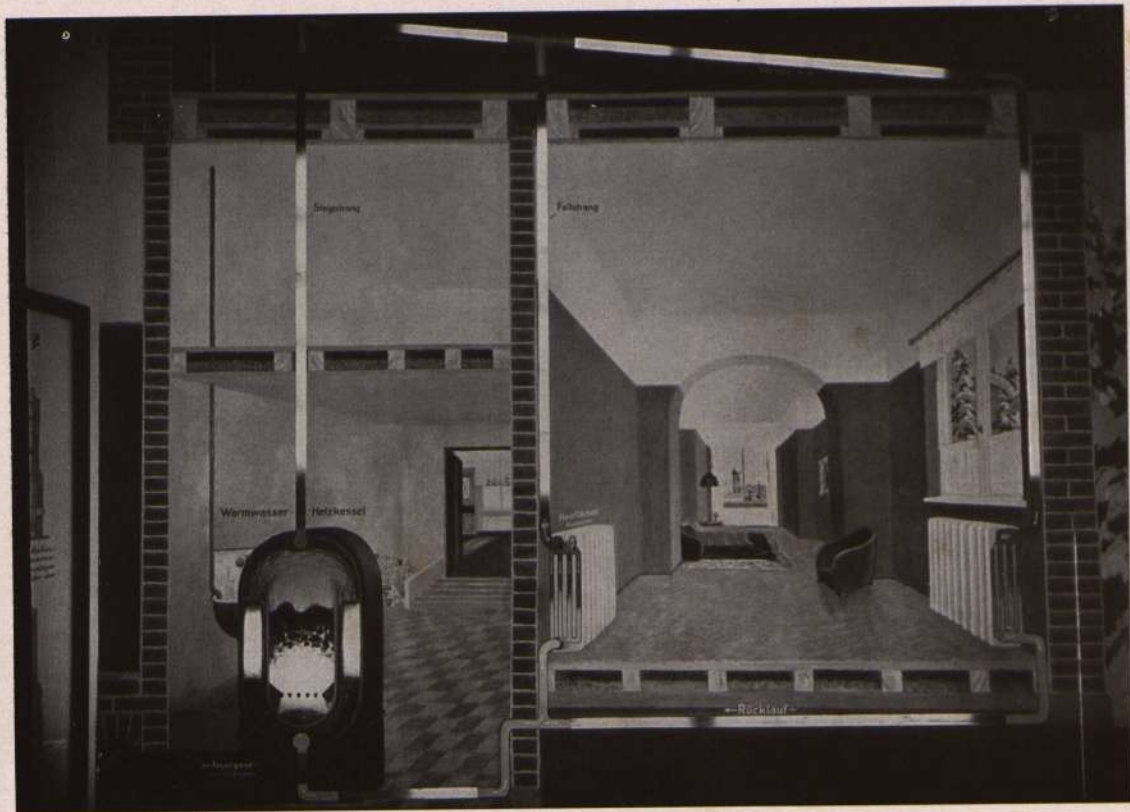
Model showing candle manufacture



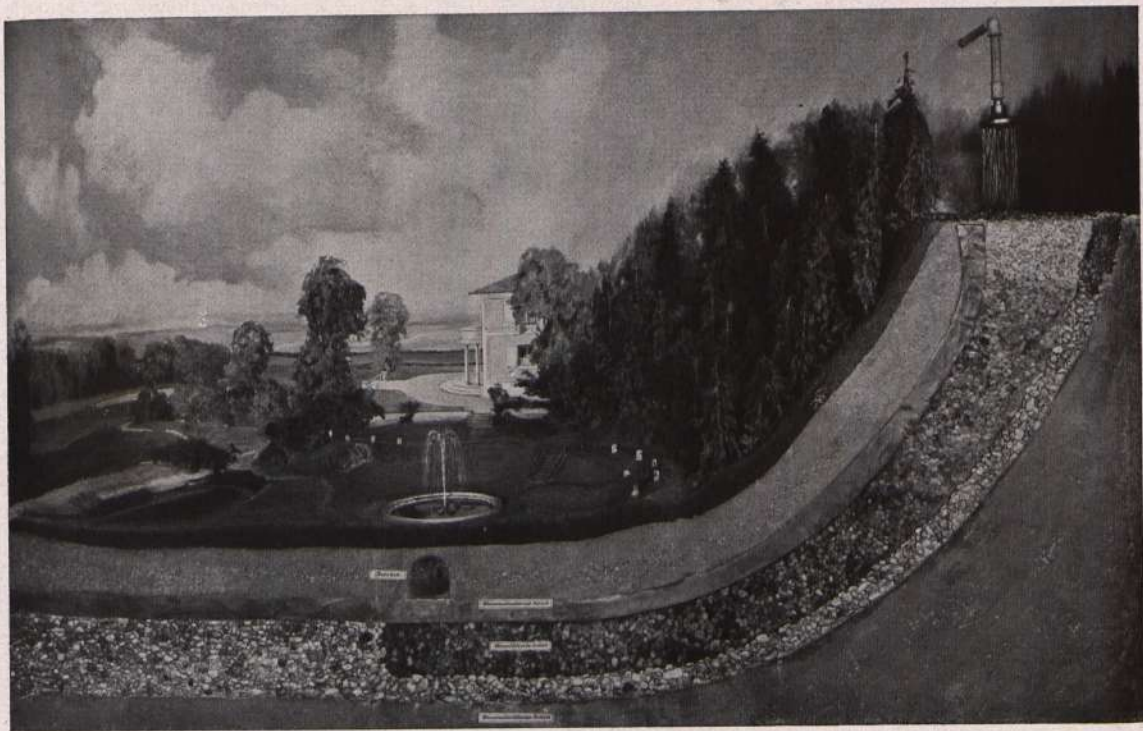
Modern automatic glass blowing machine for bulb production



Old German kitchen of 18th century with hearth and chimney hood



Schematic model showing hot water heating



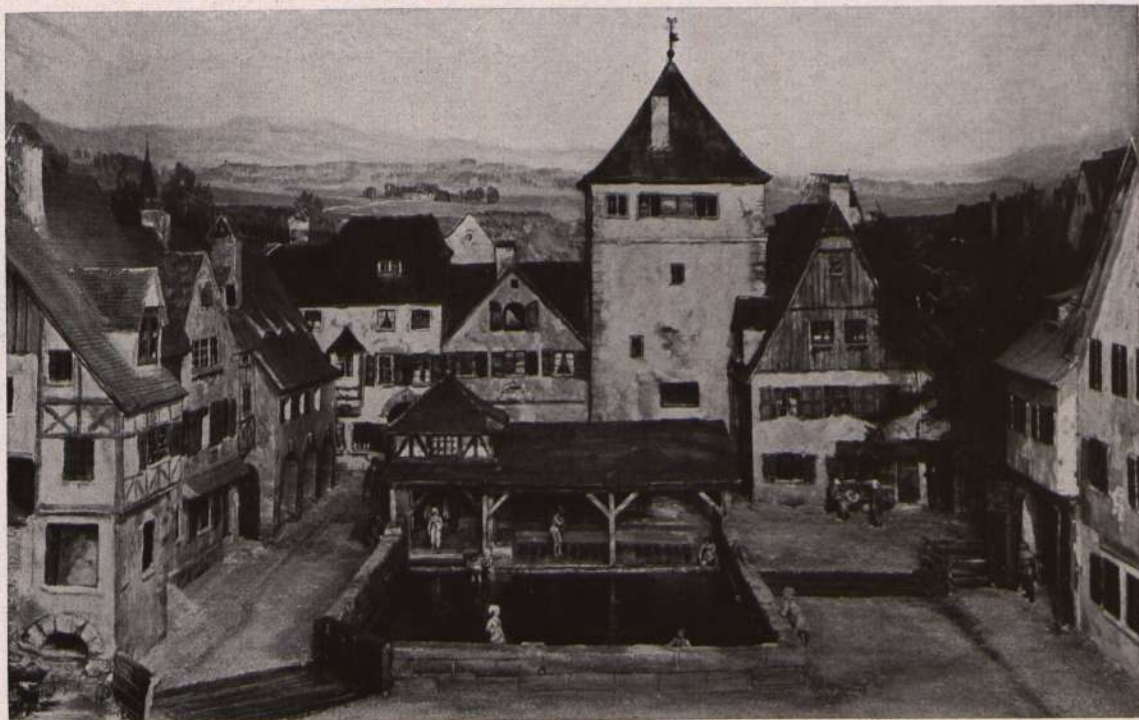
Model of an Artesian well



Old Roman aqueduct



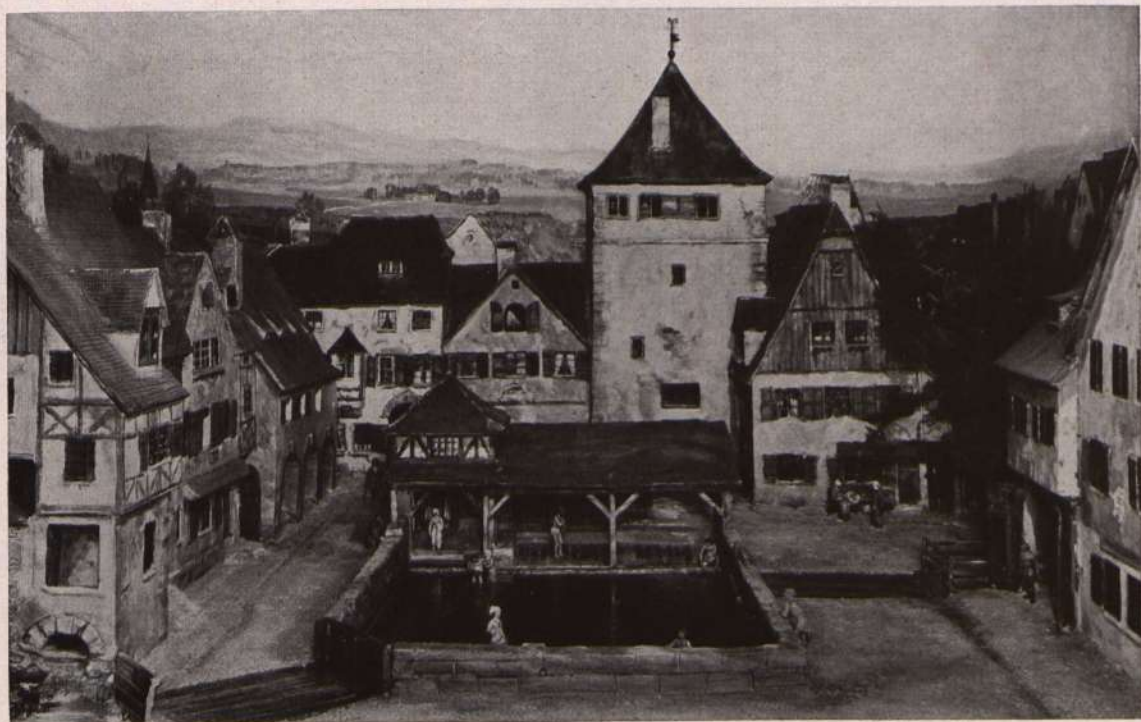
Mediæval German public bath



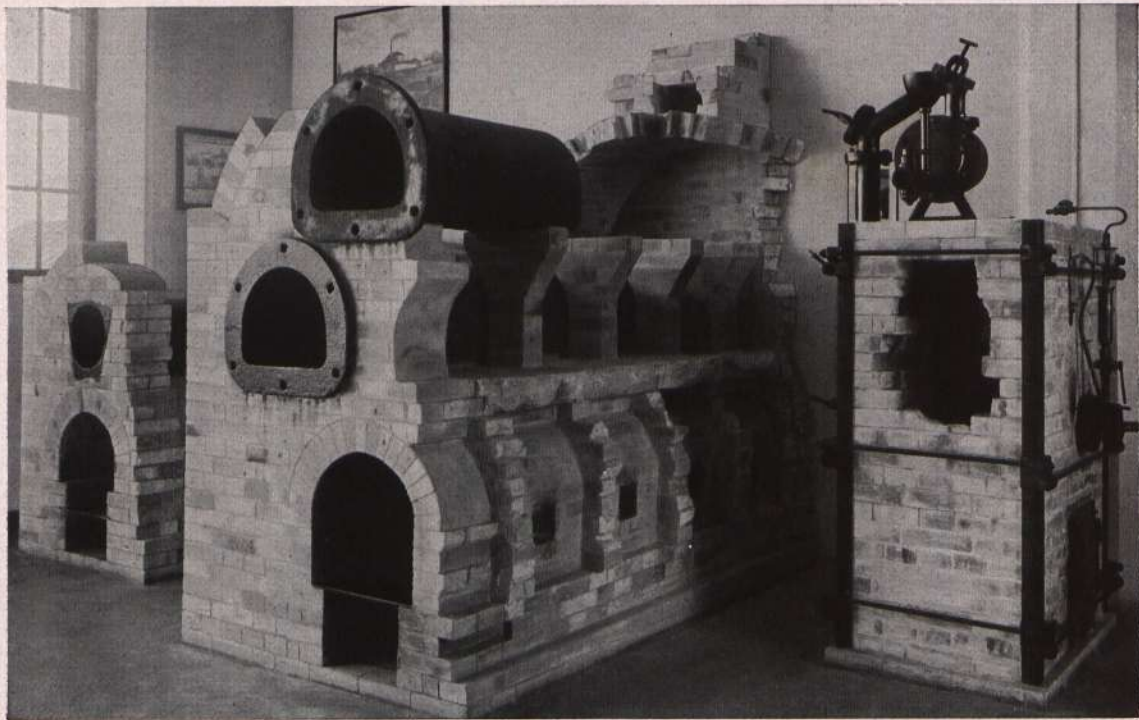
Mediæval public bath in a market place in Switzerland



Mediæval German public bath



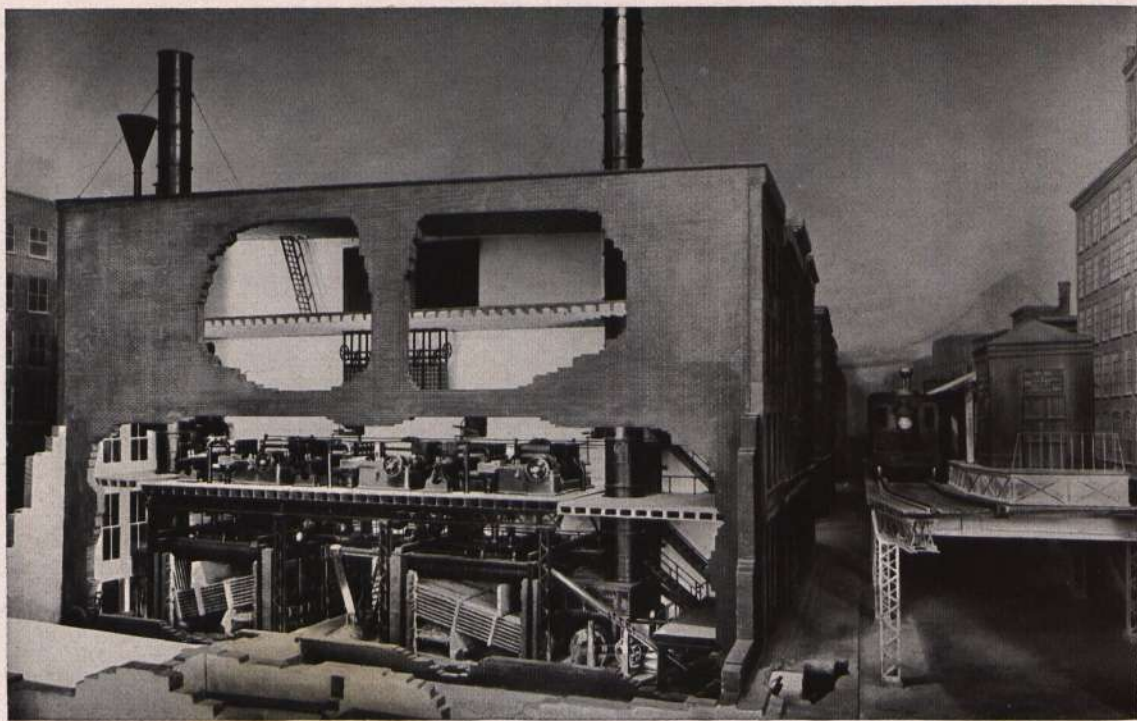
Mediæval public bath in a market place in Switzerland



Gas generators



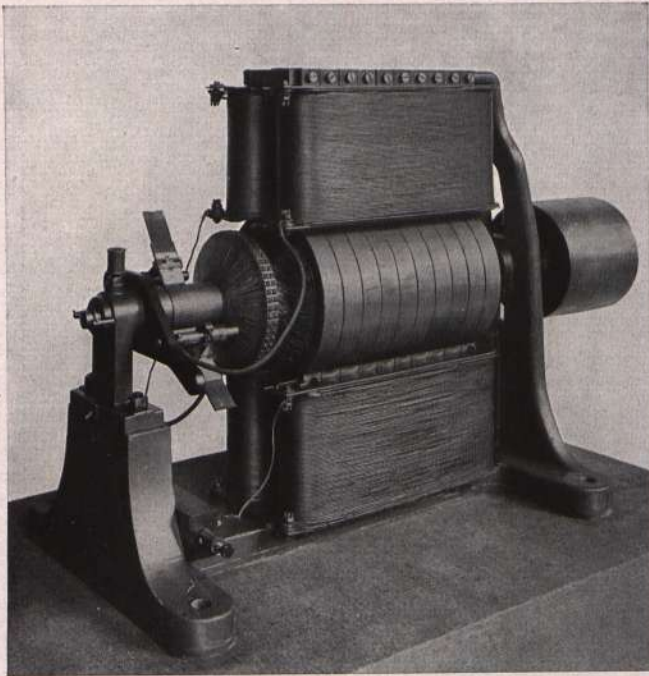
Honour Hall of electrical engineering. In the centre: first dynamo by Werner von Siemens



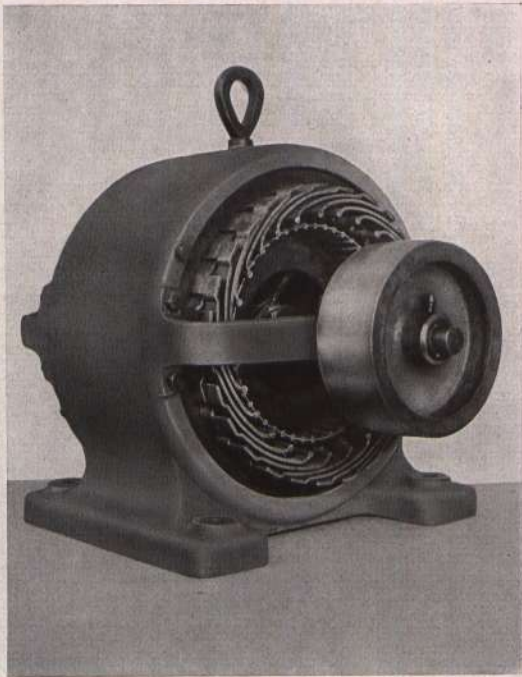
Edison's power plant, Pearl Street, New York, 1882



Power plant Tivoli-Rome, 1892



Dynamo-electric machine of von Hefner-Alteneck,
Berlin, 1878. Siemens and Halske



One of the first three-phase motors with squirrel-
cage rotor, for power transmission between Lauffen-
Frankfurt o. M. of M. Dob.-AEG., Berlin, 1891



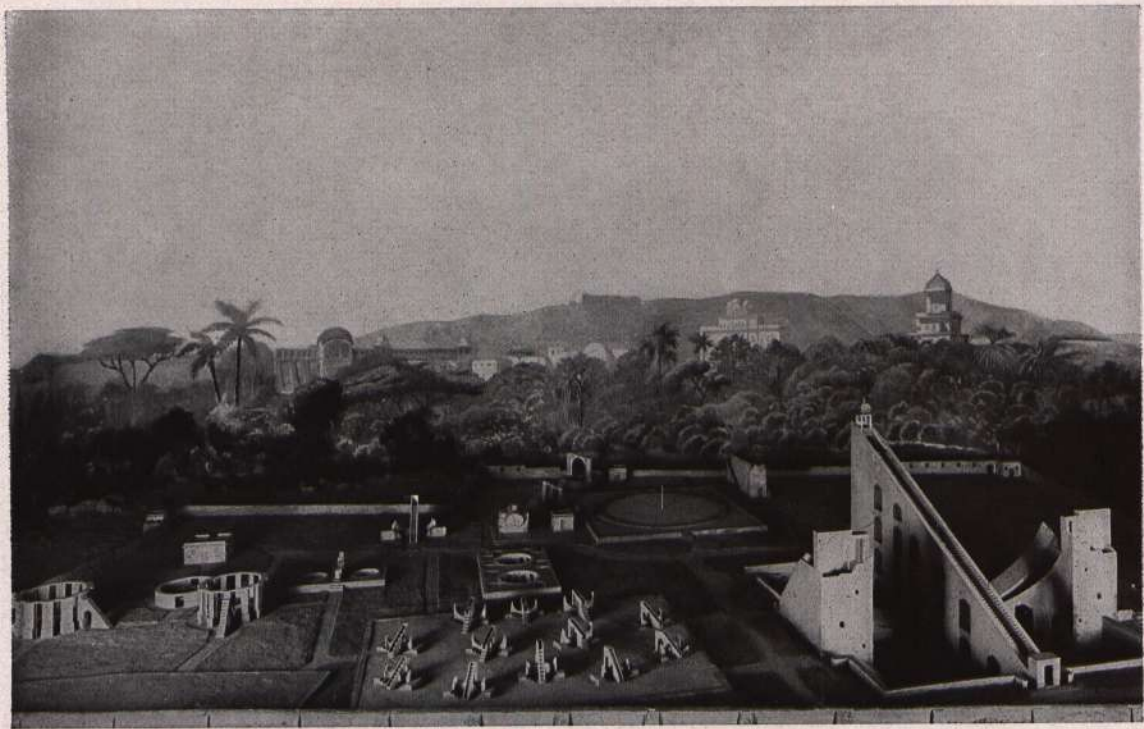
Distribution system in Bavaria through the Walchensee power plant



Ptolemaic planetarium by Zeiss, Jena



Copernican planetarium by Zeiss, Jena



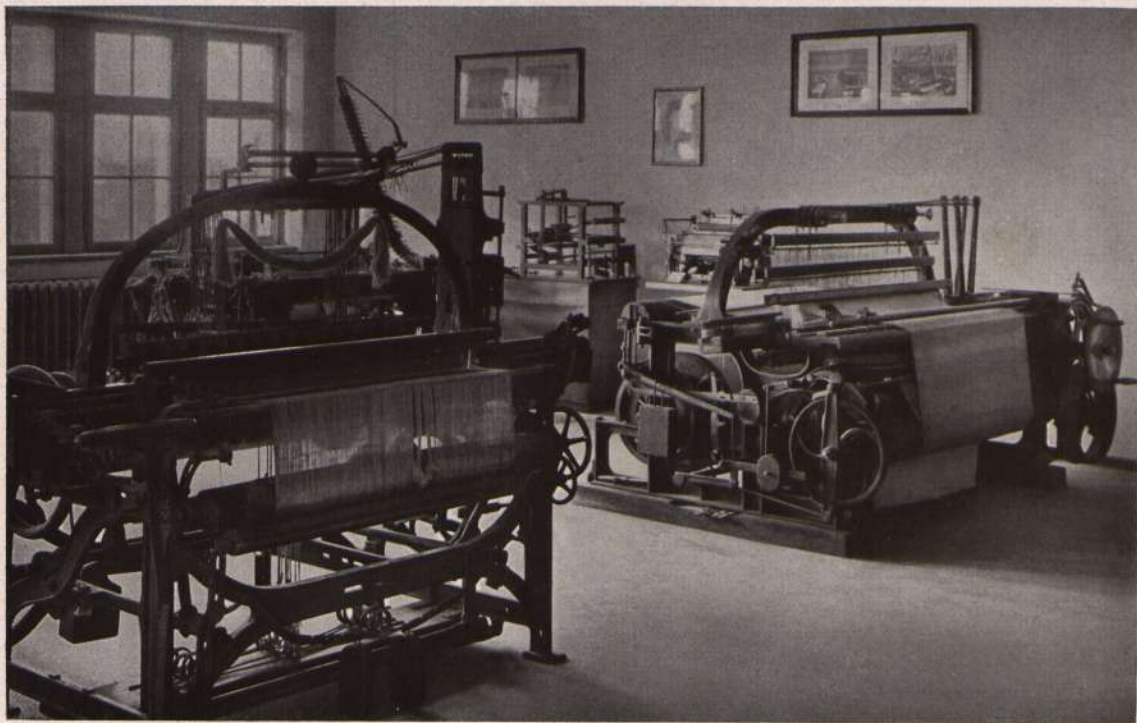
Jaipur observatory (India)



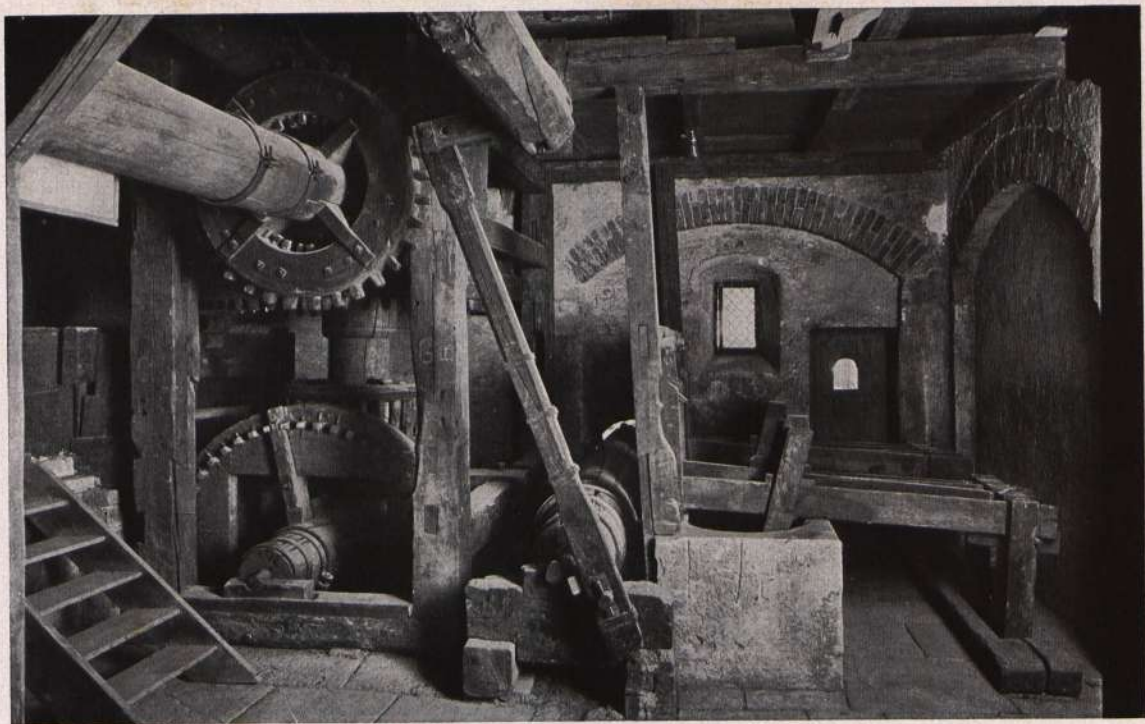
Fraunhofer telescope



Group of hand looms



Group of power looms .



Paper mill in 18th century



Copy of an old printing shop in 16th century



Agricultural labour in the months July, August, and September



Agricultural labour in the months March, April, and May



Original dairy hut from the Allgäu mountains



Old German brewery. Painting by Prof. Zeno Diemer in the Museum Restaurant



Entrance to the Library of the Deutsches Museum



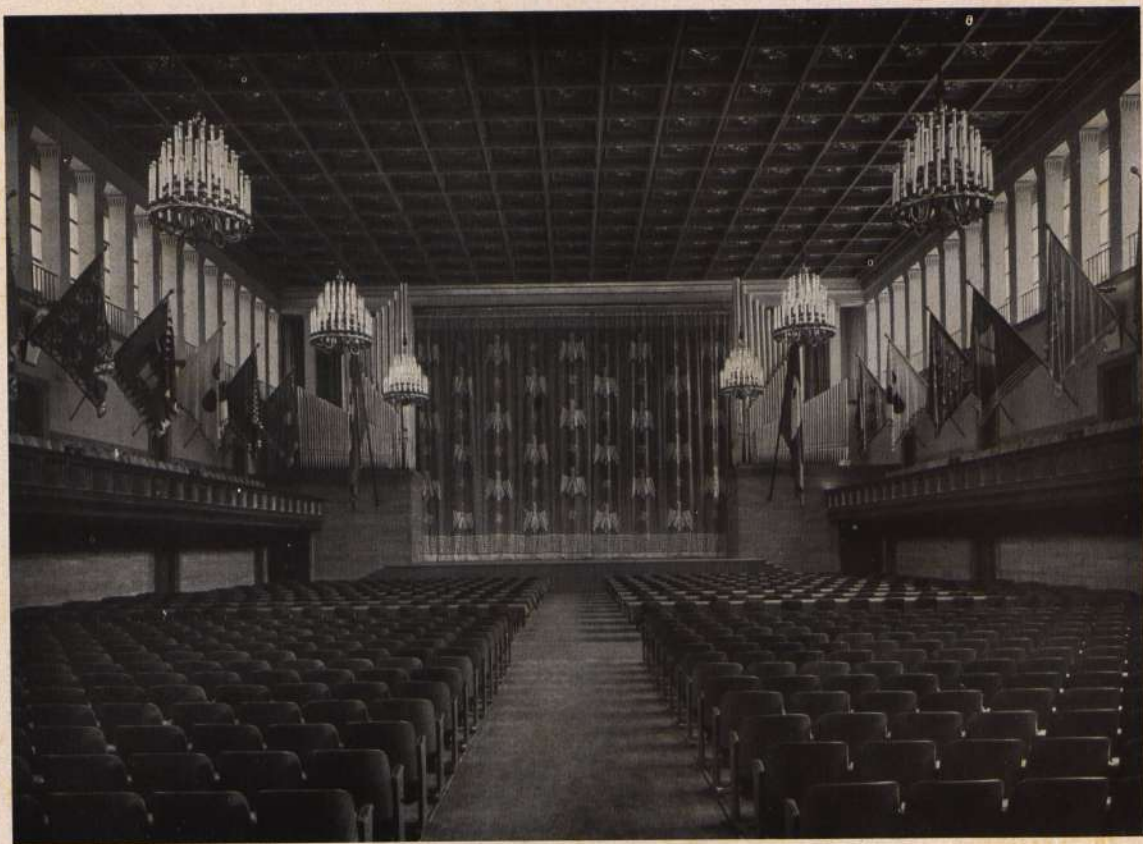
A reading room in the Library



A reading room in the Reference Library



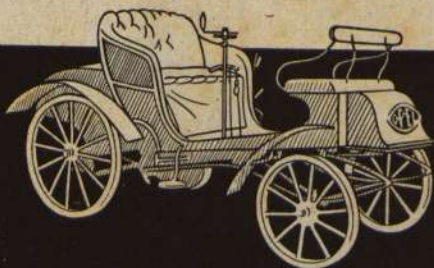
Room for patent writs



Festival Hall of the Deutsches Museum

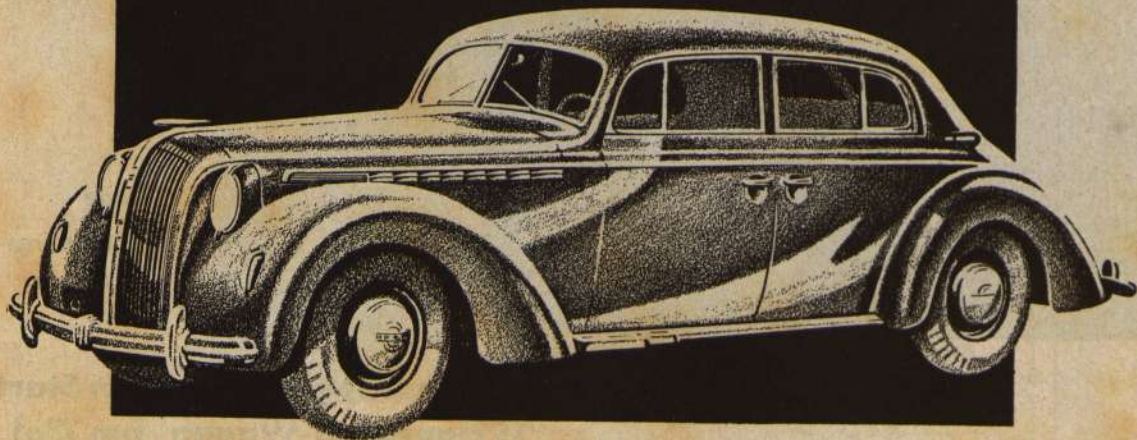
OPEL

1 8 9 8



OPEL

1 9 3 7

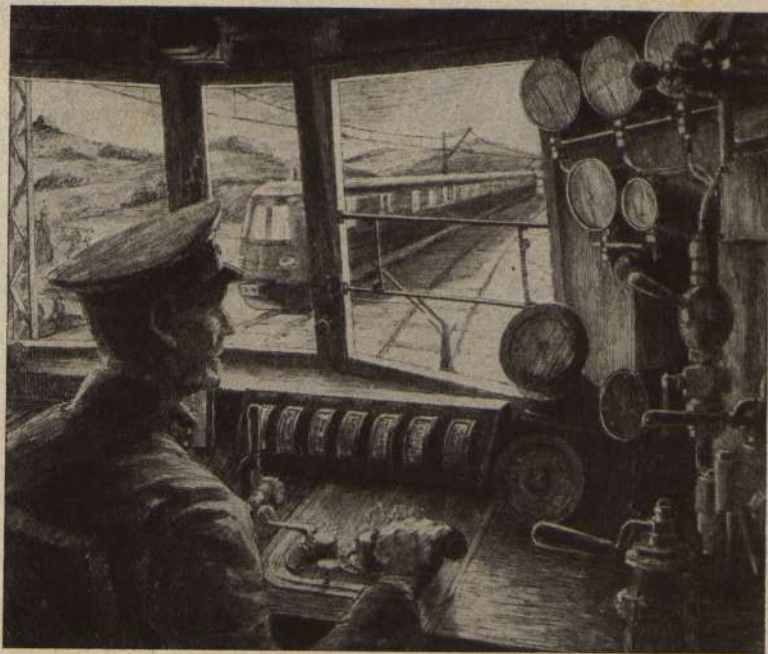




3 Tage
Mittelgebirgs-
fahrt 1937

15 Hanomag-Wagen am Start
15 Hanomag-Wagen am Ziel
Alle Hanomag-Wagen bewertet

AEG

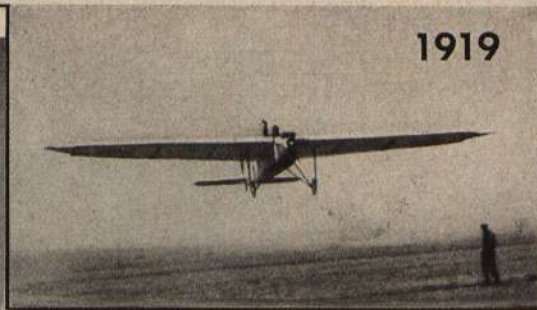


Führerstand einer elektrischen AEG-Schnellzuglokomotive

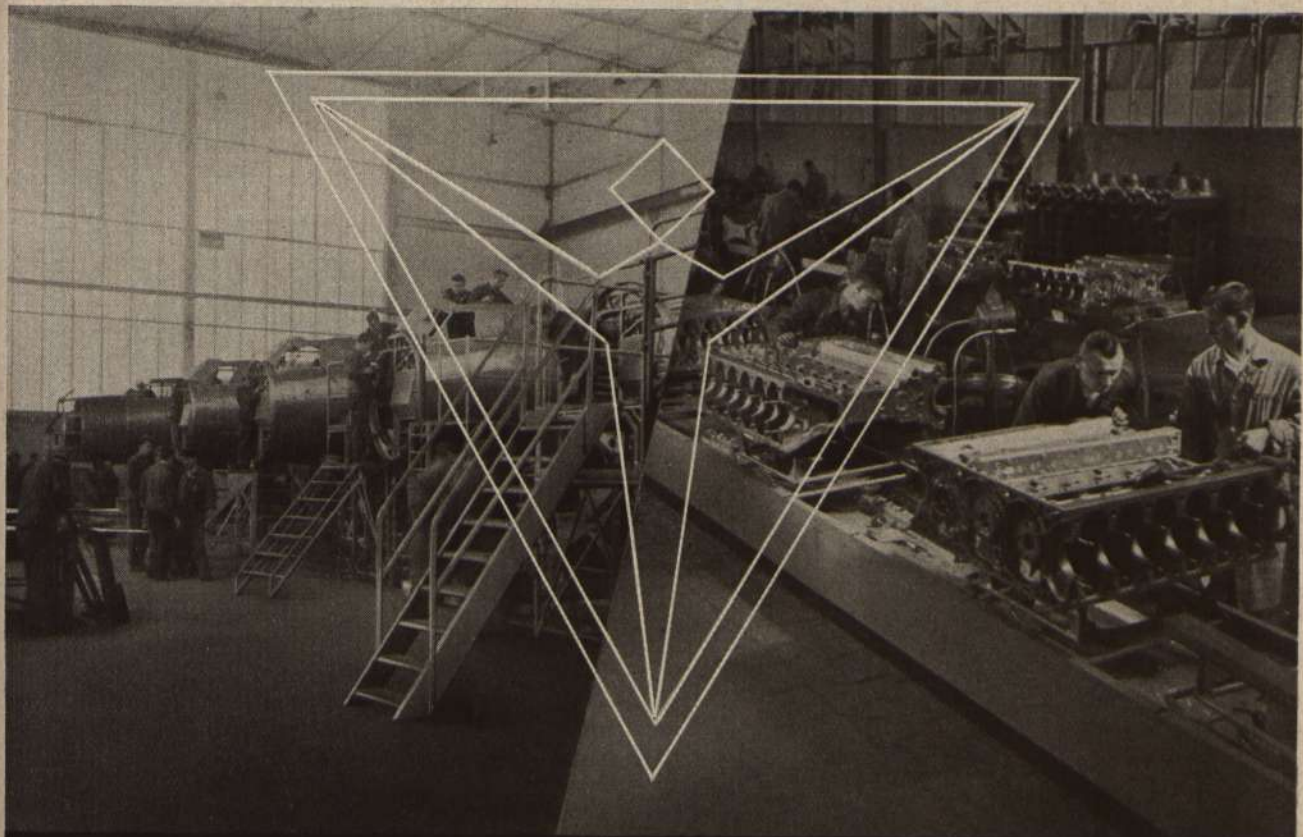
1937



1919



LEICHTFLUGZEUGBAU **KLEMM** G.M.B.H., BÖBLINGEN (WTTBG.)



JUNKERS FLUGZEUG- UND -MOTORENWERKE A.G. DESSAU



DORNIER

Bochumer Verein

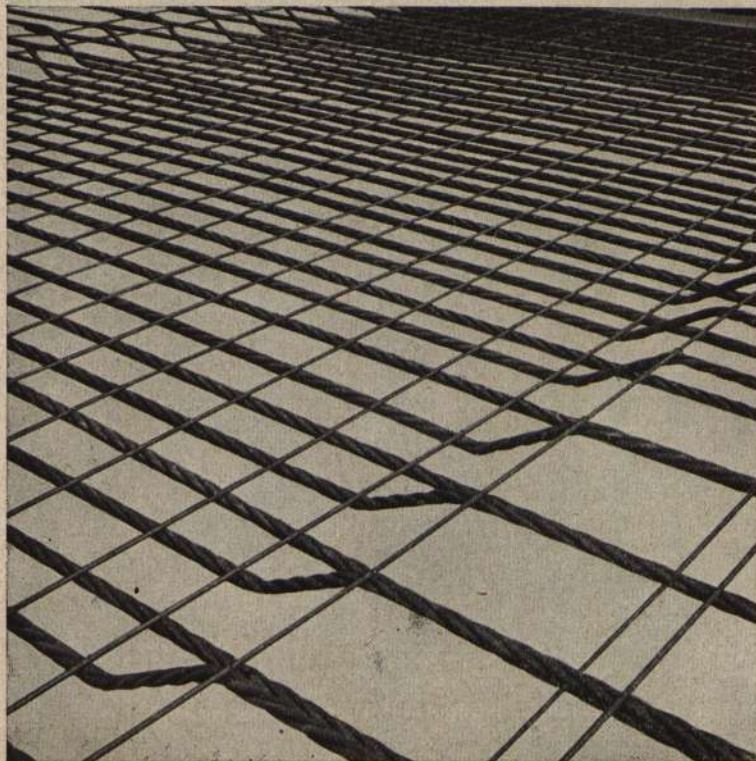
für Gußstahlfabrikation Aktiengesellschaft

BOCHUM



Unter der schweren Schmiedepresse entsteht ein 18 m langer hohlgeschmiedeter Hochdruckbehälter

AUGUST THYSSEN-HÜTTE



AKTIENGESELLSCHAFT

DUISBURG-HAMBORN

erzeugt

Drillwulst-Stahl

$\sigma_e =$ bis 2000 kg/cm²

in 11 Profilstärken

hohe Haftfestigkeit

hohe Verbundwirkung

für Zug und Druck verwendbar



W



NASENPROFILE

für Schweißkonstruktionen
im Brückenbau, Hochbau
und Wasserbau

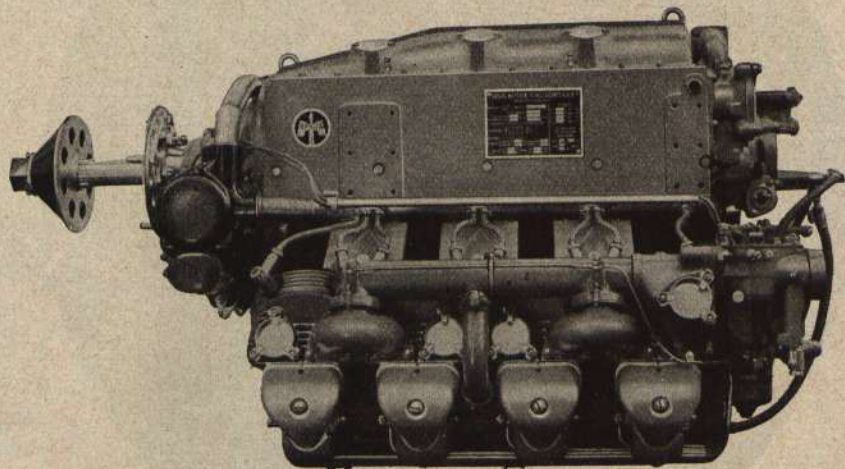
DORTMUND-HOERDER



HÜTTENVEREIN
AG · DORTMUND



ARGUS



FLUGMOTOREN

FLUGZEUGRÄDER UND BREMSEN

ARGUS MOTOREN GESELLSCHAFT M. B. H.

Für alle Bauten:



HERAKLITH **HERAKLITH**
DEUTSCHES QUALITÄTS-ERZEUGNIS

*dämmt Hitze Kälte
Feuchtigkeit Schall*

DEUTSCHE HERAKLITH-AKTIENGESELLSCHAFT SIMBACH/INN
(BAYER. OSTMARK 55)



DEMAG-

Hüttenwerks-Anlagen,
Kran- und Verladean-
lagen, Kompressoren,
Kraftmaschinen,
Bagger und Bau-
maschinen, Stahl-
hoch- und Brückenbau

DEMAG

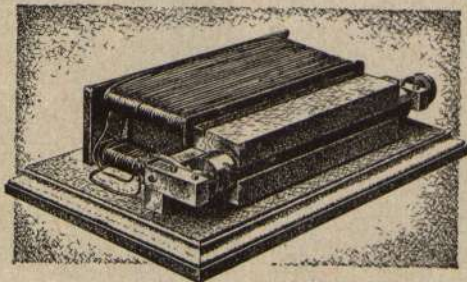
DEMAG-

Erzeugnisse dienen
seit vielen Jahrzehnten
dem Aufbau u. derwirt-
schaftlichen Weiter-
entwicklung aller Indu-
striestaaten der Erde.

DEMAG AKTIENGESELLSCHAFT DUISBURG


SIEMENS

Die erste Dynamomaschine



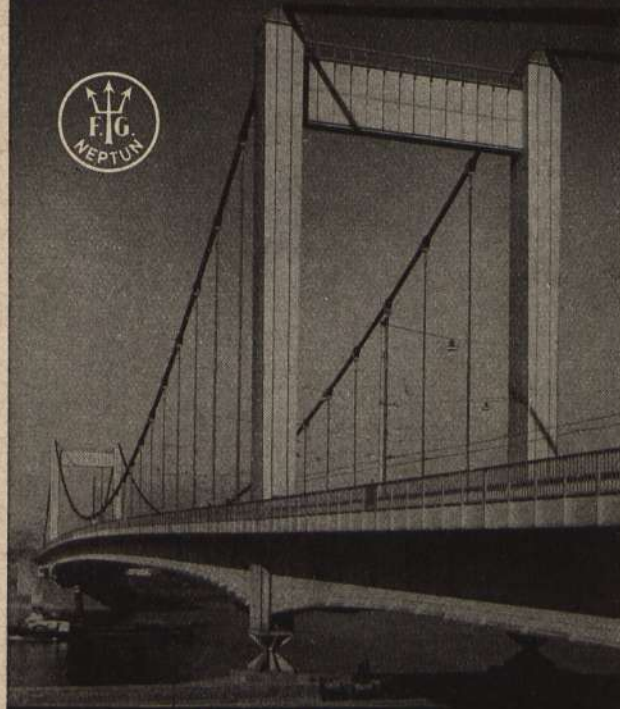
wurde von Werner v. Siemens im Jahre 1866 gebaut. Dadurch erschloß sich ein ganz neues Gebiet der Elektrotechnik, die Starkstromtechnik. Elektrisches Licht, elektrische Bahnen, elektrischer Antrieb von Maschinen wurden erst möglich durch Werner v. Siemens, dessen Erfindergeist noch heute in seinen Mitarbeitern, Schülern und in seinen Werken bahnbrechend wirkt.

SIEMENS & HALSKE AG · SIEMENS-SCHÜCKERTWERKE AG · BERLIN-SIEMENSSTADT

Köln-Mülheimer Rheinbrücke

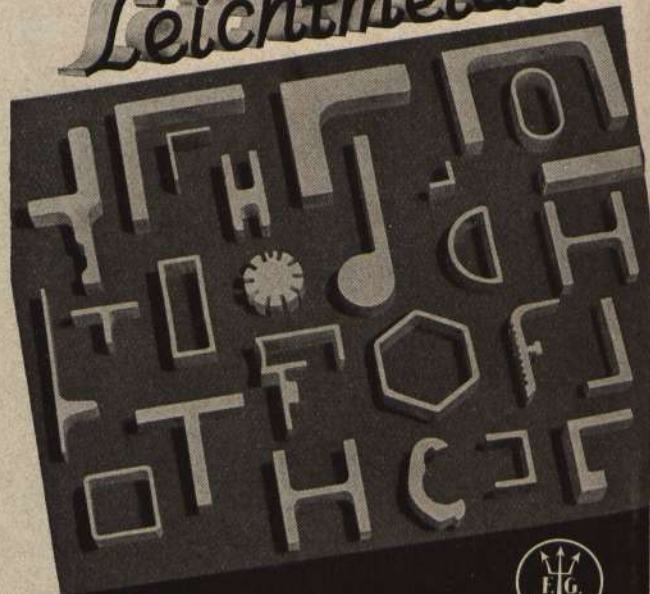
erbaut 1927 — 1929,
Spannweite zwischen
den Pfeilern 315 m

größte Kabelbrücke Europas



Tragkabel geliefert von
Felten & Guilleaume Carlswerk Eisen und Stahl
Aktiengesellschaft Köln-Mülheim

F&G Leichtmetalle



Felten & Guilleaume Carlswerk A.-G.
Köln-Mülheim



Torpedo

Freilauf mit Rücktrittbremse

die Königin aller Fahrrad-Naben
• 40 Millionen Radfahrer aller
Länder benutzen Torpedo-Freilauf

Allgemeiner Hersteller
FICHEL & SACHS A.G. - SCHWEINFURT M



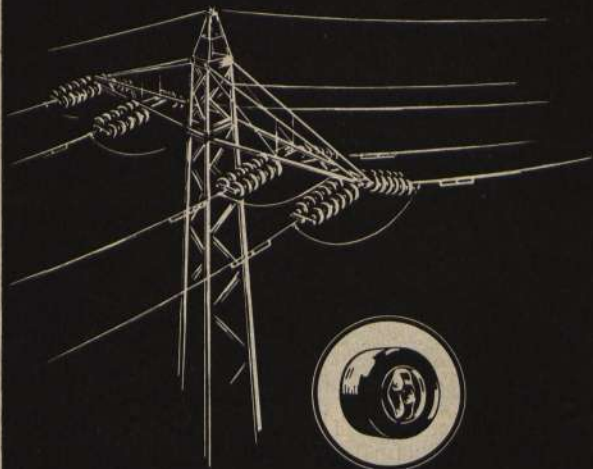
Fahrrad mit SACHS-MOTOR

das ideale Kraftfahrzeug für Jeder-
mann • für den Herrn • für die Dame
für jeden Beruf in Stadt und Land
für Sport und Erholung

FICHEL & SACHS A.G. - SCHWEINFURT M



Vom einfachen Schalter



bis zum vollständigen Kraftwerk

baut und liefert **BBC**
MASCHINEN, ANLAGEN, GERÄTE
und das nötige Zubehör zum Erzeugen,
Umformen, Fortleiten und Anwenden
der Elektrizität

BROWN, BOVERI & CIE. A.-G., MANNHEIM



Germaniawerft Kiel

**K
R
U
P
P**

LANZ

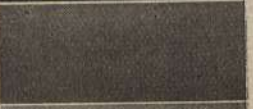
die älteste und größte Landmaschinenfabrik des Kontinents

hat sich stets für die fortschrittliche Gestaltung der Landmaschine eingesetzt. Vieljährige Erfahrungen, wissenschaftliche Erkenntnisse und ständige Zusammenarbeit mit der Praxis haben die Entwicklung immer wieder voran gebracht und LANZ-Maschinen zu wirklich nutzbringenden Werkzeugen für die Landwirtschaft gemacht. Zweckmäßiger Maschineneinsatz aber dient der Erleichterung und Vereinfachung der schweren Landarbeit.

Bulldog-Schlepper, Dreschmaschinen, Strohpressen, Erntemaschinen

AJ 1705

HEINRICH **LANZ** MANNHEIM
AKTIENGESELLSCHAFT



Boehring

-Maschinen werden überall dort verwendet, wo man auf wirtschaftl. Arbeiten Wert legt. Wenden Sie sich an uns, damit wir Ihnen die für Ihre Arbeiten in Betracht kommenden Maschinen anbieten:

Wir bauen:

Einheitsdrehbänke (VDF) — Revolverdreh-

bänke für Futter- und Stangenarbeiten

Ein- und Zweiständer-Hobelmaschinen

Weichenzungen-Hobelmaschinen

Einspindel-Automaten für Stangenarbeiten

Halbautomaten für Futterarbeiten

Record-Räderfräsautomaten in Normal-

und Hochleistungs-
ausführung

Ein- u. mehrspind-

lige Horizontal-

Bohrbänke

Automatisch arbei-

tende Kurbelwellen-

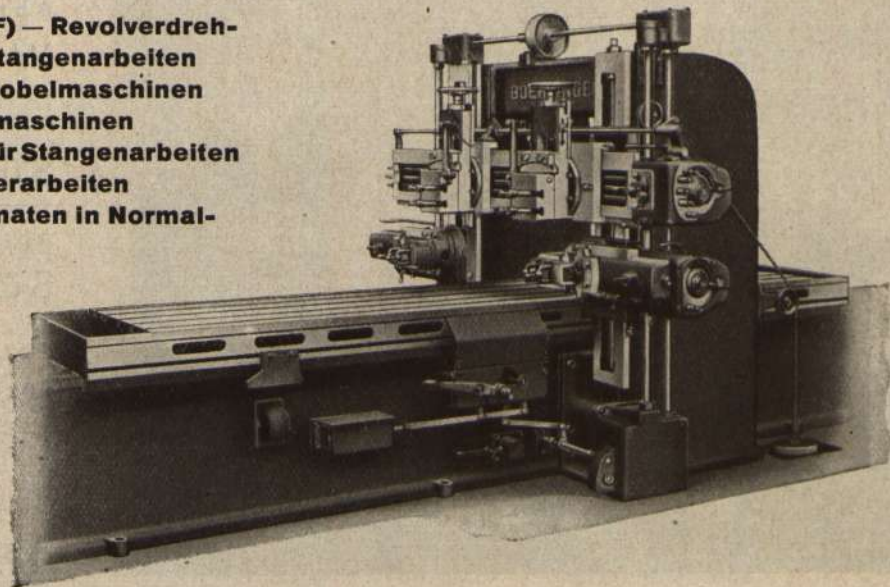
drehbänke

Spezialmaschinen

verschiedener Art

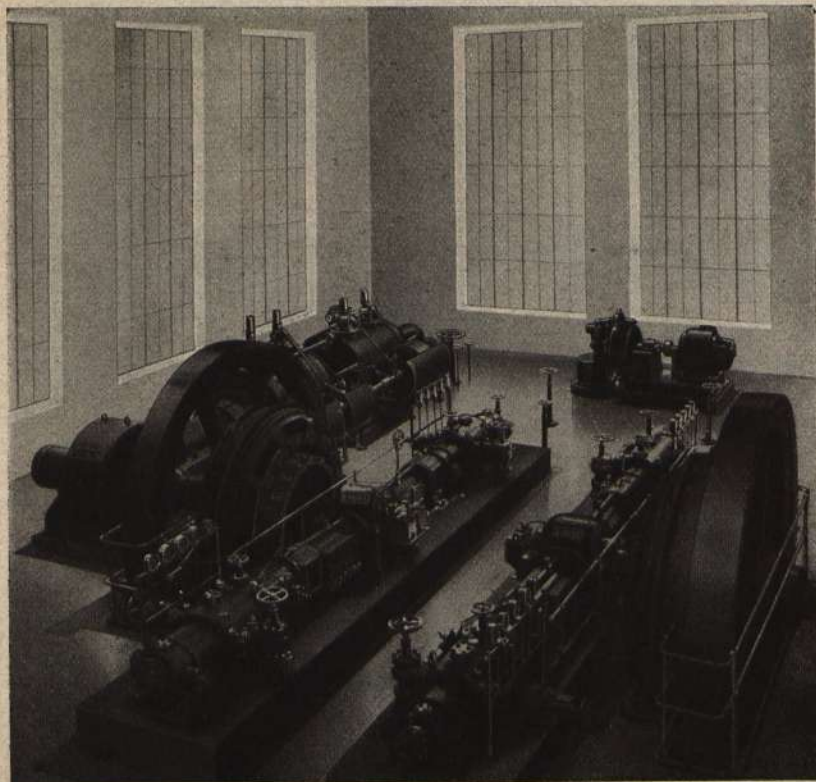
Stufenlos regelbare

Ölgetriebe



Verlangen Sie unsere ausführlichen Prospekte!

Gebrüder Boehring G.m.b.H., Göppingen (Württemberg)



Ammoniak-Verbund-Kompressoren in einer Großbrauerei

Linde

Abt. Kältemaschinen
Wiesbaden

Abt. Kleinkältemaschinen
Sürth bei Köln

Abt. Maschinenfabrik
Sürth bei Köln

Abt. Gasverflüssigung
Höllriegelskreuth

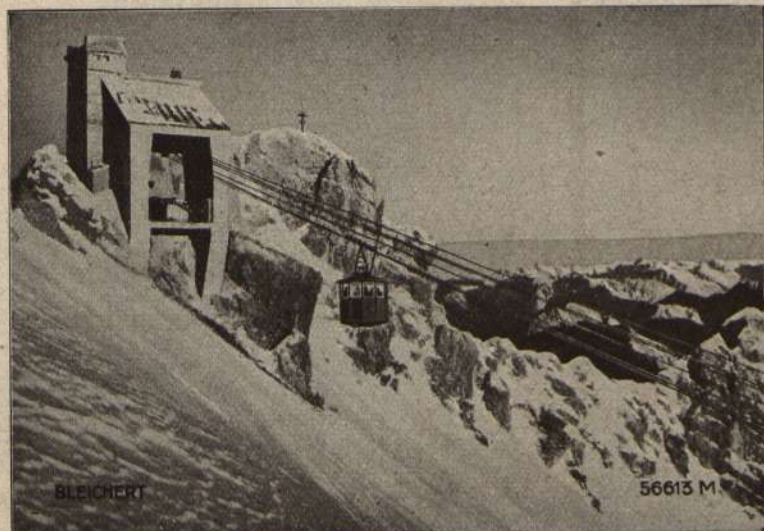
A b t e i l u n g
Güldner Motorenwerke
Aschaffenburg

Gesellschaft für Linde's Eismaschinen A.-G.

BLEICHERT

TRANSPORTANLAGEN

HABEN WELTRUF



Bleichert-Personenseilschwebbahn Zugspitze (Schneefernerhaus—Mündner Haus)

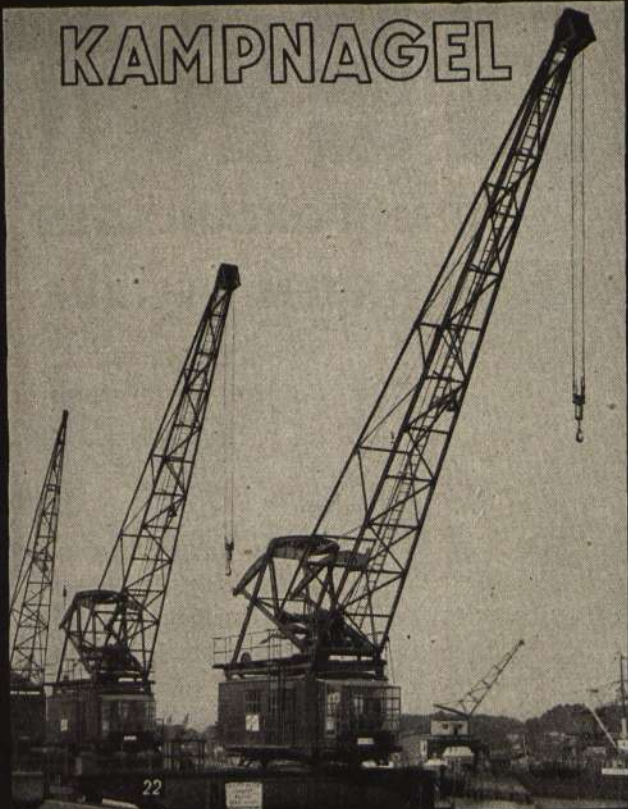


Wir liefern:

Personenseilschwebbahnen
Lastseilbahnen aller Art
Elektrohängebahnen
Nahfördermittel jeder Art
Kabelkrane — Kabelbagger
Schrapper
Elektrofahrzeuge
Lastanhänger

BLEICHERT-TRANSPORTANLAGEN G.M.B.H. · LEIPZIG N 22

KAMPNAGEL



22

WIPPKRANE

UNSERE SONDERHEITEN:

Hafenkrane
Schiffskrane
Werftkrane
Laufkrane
Ladewinden
Spezialwinden
Spille
Förderbänder
Elektrotrommeln
Getriebe

KAMPNAGEL AKTIENGESELLSCHAFT

(vorm. Nagel & Kaemp)

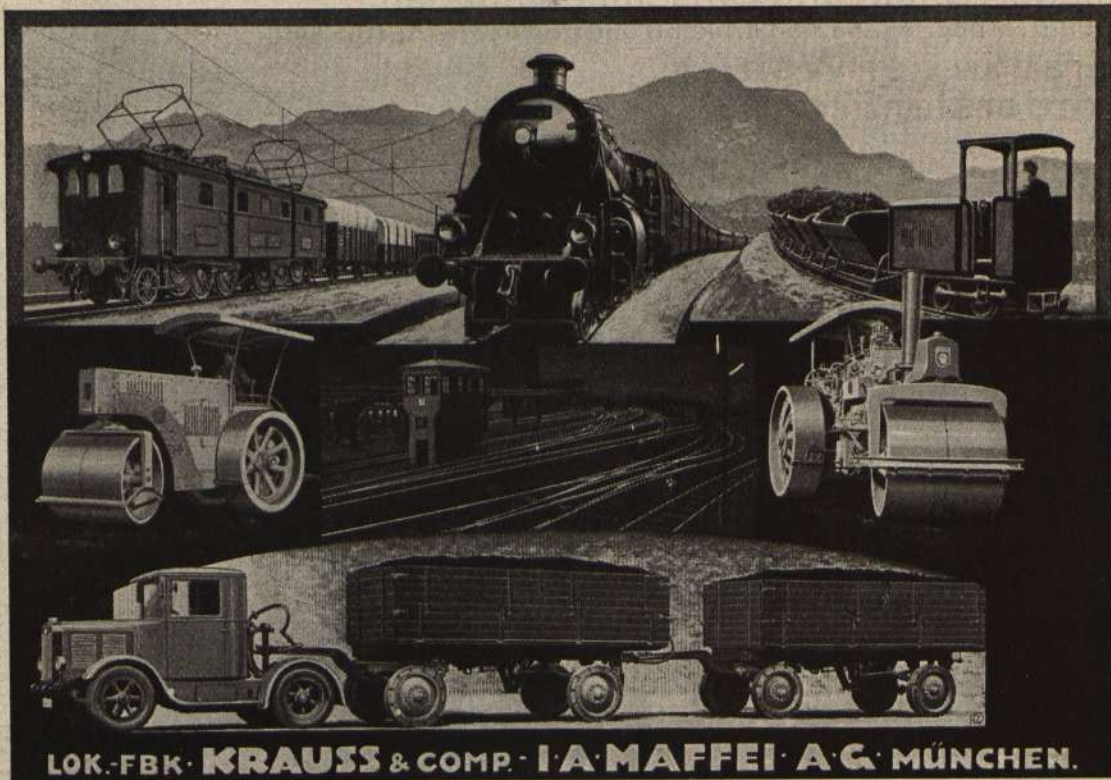
HAMBURG 39

MIAG-Mühlen-Einrichtungen
Speicher-Silos- und Umschlagsanlagen
stehen durch überlegene Konstruktion und gediegene Ausführung
überall in der Welt
in vorderster Front!



MIAG • BRAUNSCHWEIG

AUS UNSEREM FABRIKATIONSPROGRAMM





WASAG

Sämtliche zivilen und militärischen Sprengstoffe und Sprengkapseln
Celluloid — Collodiumwolle **Spreng- und Zündladungen**
Jagdpulver und Schrotpatronen **Leuchtsprengmunition**
Gewehr- und Geschützpulver

Westfälisch-Anhaltische Sprengstoff-Actien-Gesellschaft · Chemische Fabriken

Berlin W 9, Linkstraße 25 (Fuggerhaus)



F A B R I K A T E

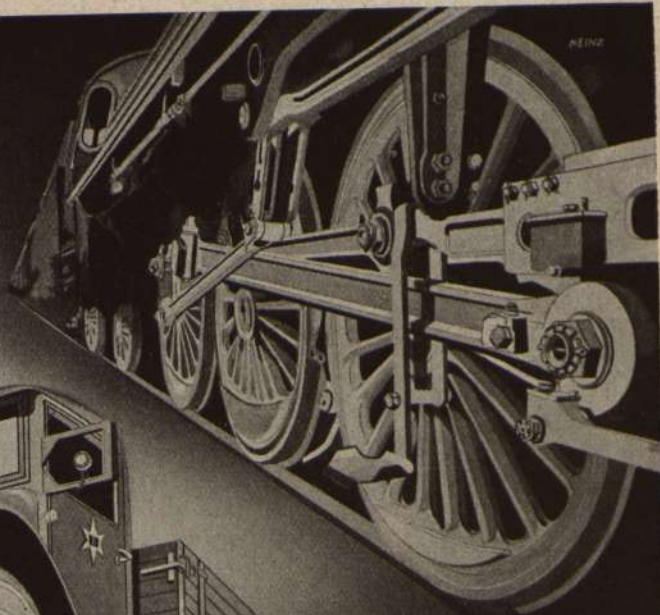
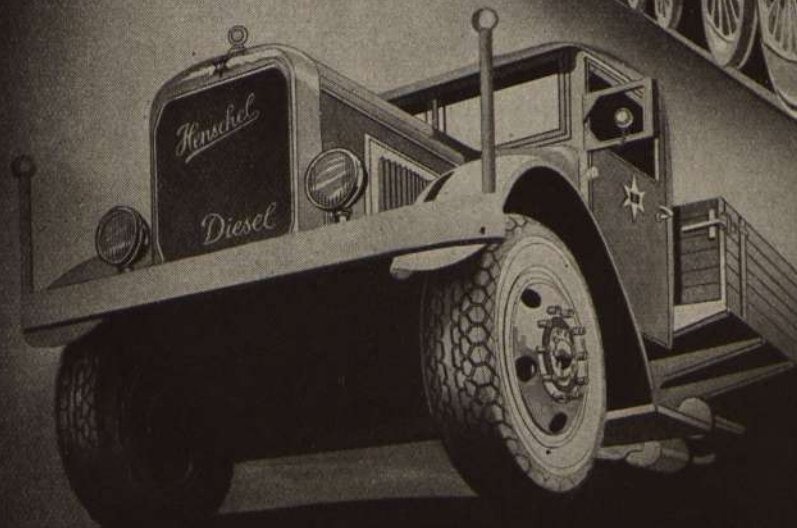
immer führend

Munition • Munitionsmaschinen • Verpackungsmaschinen • Apparate für die Wärme-
wirtschaft • Federungskörper • Kompensatoren • Metallschläuche • Press- u. Ziehtteile
Leichtstahlflaschen • Spinntöpfe u. Spulen • Alum. Dosen u. Flaschen • Industrieöfen

DEUTSCHE WAFFEN- UND MUNITIONSFABRIKEN A.-G.
Werk Karlsruhe i.B.



HENSCHEL



FÜR DIE
SCHIENE
FÜR DIE
STRASSE

Der Postreisescheck

sichert Ihren Geldbedarf auf der Reise



Vorteile des Postreiseschecks

Einfach Bestellungen nimmt jede Postanstalt entgegen.

Bequem Bei jeder Postanstalt des Deutschen Reiches und bei den Bahnhofswechselstuben der Deutschen Verkehrs-Kredit-Bank AG. können Sie Bargeld abheben, und zwar jederzeit während der Schalterdienststunden, auch an Sonn- und Festtagen.

Sicher Wer ein Postreisescheckheft besitzt, braucht keine größeren Bargeldbeträge mitzuführen und ist vor Schaden durch Verlust und Diebstahl geschützt.

Billig Außer der Einheitsgebühr von 1 RM entstehen Ihnen keinerlei weitere Kosten.

Der Postreisescheck ist die Reisekasse des neuzeitl. eingestellten Reisenden.

Die Bergbauggebiete

RUHR AACHEN SAAR

liefern Steinkohle-Zechenkoks-Steinkohlenbriketts mit bekannt hoher Heizkraft und vielseitiger Verwendbarkeit in industriellen gewerblichen und häuslichen Feuerungen.



RHEINISCH-WESTFÄLISCHES KOHLEN-SYNDIKAT, ESSEN

**Konzentriertes
WASSERSTOFFSUPEROXYD**

30 und 40 Vol.%

**KALIUM- UND
AMMONIUMPERSULFAT**

liefern die Erzeuger

**ELEKTROCHEMISCHE WERKE
MÜNCHEN A.-G.**

Höllriegelskreuth bei München

HYDROGEN PEROXIDE

concentrated

100 and 130 volumes

**AMMONIUM AND
POTASSIUM PERSULPHATE**

produced by

**ELEKTROCHEMISCHE WERKE
MÜNCHEN A.-G.**

Höllriegelskreuth near Munich

LEONHARD MOLL

Hochbau • Tiefbau • Straßenbau

München • Stuttgart • Nürnberg • Würzburg



Entwurf und Ausführung der Reichs-Autobahn-Brücke München-Landesgrenze bei Pfraundorf

Die ALUMINIUM-ZENTRALE G.m.b.H. mit Sitz in Berlin W 9, Potsdamer Straße 23a, und Zweigstellen in Stuttgart und Düsseldorf ist eine Organisation zur Förderung der gesamten Industrie des Aluminiums und seiner Legierungen.

Die Fachingenieure der Aluminium-Zentrale **beraten** kostenlos in allen Fragen der Aluminiumverwendung und -verarbeitung.

Der Aluminium-Lehrdienst der Aluminium-Zentrale dient der Schulung und Ausbildung von Leichtmetallfacharbeitern. In Aluminium-Bearbeitungslehrgängen vermitteln erprobte Fachleute den Interessenten alles, was sie für eine werkstoffgerechte Verarbeitung des Aluminiums und seiner Legierungen wissen und können müssen.

Im Verlag Aluminium-Zentrale, Abt. Literarisches Büro, ist alles einschlägige Schrifttum über Aluminium und seine Legierungen erschienen. Fordern Sie Prospekte!



J. Lindauersche Universitätsbuchhandlung (Schöpping), München

Kaufingerstraße 29 . Fernsprecher 10845 . Gegründet 1625 . Postscheckkonto München Nr. 303

Schöne Literatur, Reisewerke, Reiseführer, alpine und Sportliteratur, alle alpinen, topographischen und Autokarten

Verzeichnisse kostenfrei



Zweigstelle:

Buchhandlung im Deutschen Museum

München, Museumsinsel . Fernsprecher 10845 . Postscheckkonto München Nr. 12717

Fachbuchhandlung für Naturwissenschaft und Technik, Vertriebsstelle der Veröffentlichungen sowie aller Lichtbilder des Deutschen Museums

Verzeichnisse kostenfrei

